
Qualitätssicherung
medizinische Rehabilitation
der Gesetzlichen Krankenkassen

Bericht Teil II
Patientenbogen
Ergebnisqualität, Struktur- und Prozessqualität,
Patientenzufriedenheit, Qualitätssynopse
2019

Muskuloskeletale Erkrankungen

1004006
Klinik am Tharandter Wald
Halsbrücke OT Hetzdorf

Einrichtungen im Datenpool: 106
Datenbankstand: Dezember 2019
Berichtszeitraum 2018 - 2020
2019 - D18025-L115324-P54412

**BQS Institut für Qualität
und Patientensicherheit GmbH**

Vogelsanger Weg 80
D-40470 Düsseldorf
Telefon: +49 211 635 534-66
Telefax: +49 211 280 729-99
E-Mail: qs-reha@bqs-institut.de
Homepage: <http://www.bqs.de>

Im Auftrag von:

GKV-Spitzenverband

Reinhardtstr. 28
D-10117 Berlin
Telefon: +49 30 206 288-0
Telefax: +49 30 206 288-88
E-Mail: kontakt@gkv-spitzenverband.de
Homepage: <http://www.gkv-spitzenverband.de>
<http://www.qs-reha.de>

Inhaltsverzeichnis

	Seite	
I	Vorbemerkung	I.1
II	Untersuchung der Stichprobe	
II.1	Einleitung	II.1
II.2	Ergebnisse	II.1
1	QUALITÄTSSYNOPSE - ZUSAMMENFASSUNG DER ERGEBNISSE	
1.1	Einleitung	1.1
1.2	Ergebnisse	1.2
2	ERGEBNISQUALITÄT	
2.1	Einleitung	2.1
2.2	Übersicht Qualitätsunterdimensionen	2.2
2.3	Ergebnisse	
2.3.1	Somatische Gesundheit	2.4
2.3.2	Schmerzen	2.5
2.3.3	Funktionsfähigkeit im Alltag	2.6
2.3.4	Psychisches Befinden	2.7
2.3.5	Soziale Integration	2.8
2.3.6	Gesundheitsverhalten	2.9
2.3.7	Krankheitsbewältigung	2.10
2.3.8	Summenscore Reha-Status	2.11
2.3.9	Effektstärken der einzelnen Qualitätsunterdimensionen	2.12
3	PATIENTENZUFRIEDENHEIT	
3.1	Einleitung	3.1
3.2	Übersicht Qualitätsunterdimensionen	3.2
3.3	Ergebnisse	
3.3.1	Ärztliche Betreuung	3.4
3.3.2	Betreuung durch die Pflegekräfte	3.5
3.3.3	Psychologische Betreuung	3.6
3.3.4	Behandlungen	3.7
3.3.5	Schulungen	3.8
3.3.6	Nicht-medizinische Dienstleistungen der Einrichtung	3.9
3.3.7	Freizeitmöglichkeiten	3.10
3.3.8	Rehabilitationsergebnis	3.11
3.3.9	Summenscore Zufriedenheit	3.12
3.3.10	Nicht risikoadjustierte Ergebnisse der einzelnen Qualitätsunterdimensionen	3.13
4	PROZESSQUALITÄT	
4.1	Einleitung	4.1
4.2	Ergebnisse	4.2
5	PATIENTENZUFRIEDENHEIT - DETAILÜBERSICHT ÜBER DIE BEANTWORTUNG DER EINZELNEN ITEMS	5.1
6	PROZESSQUALITÄT - DETAILÜBERSICHT ÜBER DIE BEANTWORTUNG DER EINZELNEN ITEMS	6.1

Leseanleitung: Eine ausführliche Leseanleitung wird separat zur Verfügung gestellt.

I Vorbemerkung

Der hier vorliegende Berichtsteil II ist der zweite Teil des Berichtswesens im QS-Reha®-Verfahren, dem Qualitätssicherungsverfahren der gesetzlichen Krankenkassen in der medizinischen Rehabilitation. Er enthält die Ergebnisse zur

- Ergebnisqualität,
- Patientenzufriedenheit,
- Prozessqualität und
- die zusammenfassende Qualitätssynopse.

Der separate Berichtsteil I enthält die Ergebnisse zur Strukturqualität und zu weiteren Aspekten der Prozessqualität. Der Berichtsteil II basiert auf den Daten, die mit dem Patientenbogen erhoben wurden. Er enthält eine Darstellung der Ergebnisse und kurze, aussagekräftige Erläuterungen. Eine ausführliche Beschreibung der jeweils eingesetzten Methoden und Verfahren findet sich im Methodenhandbuch des QS-Reha®-Verfahrens (Download über www.qs-reha.de) sowie in der separat zur Verfügung gestellten Leseanleitung. Dort werden auch statistische Kennzahlen beschrieben sowie ausführliche Interpretationshilfen zur Verfügung gestellt.

Vor der Darstellung der Resultate in den Qualitätsdimensionen Ergebnisqualität, Patientenzufriedenheit und Prozessqualität sowie der Qualitätssynopse werden die Merkmale der Stichprobe untersucht.

Die Qualitätssynopse, in der die Ergebnisse aus Berichtsteil I und dem hier vorliegenden Berichtsteil II zusammenfassend dargestellt werden, finden Sie in Kapitel 1.

Die Resultate in den Qualitätsdimensionen der Ergebnisqualität, Patientenzufriedenheit und Prozessqualität werden zunächst in Form von Übersichten dargestellt. Bei der Ergebnisqualität und Patientenzufriedenheit erfolgt dies durch Grafiken (Box-and-Whisker-Plots und z-standardisierte Einrichtungsergebnisse) in den Abschnitten 2.2 und 3.2, bei der Prozessqualität durch eine zusammenfassende Tabelle mit den Erfüllungsgraden der prozessbezogenen Items in Abschnitt 4.2. Dies ermöglicht es, die Ergebnisse Ihrer Einrichtung („Indexeinrichtung“) im Vergleich zu den Referenzeinrichtungen des gleichen Indikationsbereichs auf einen Blick zu erfassen.

In den Abschnitten 2.3 und 3.3 werden die Resultate in den einzelnen Qualitätsunterdimensionen der Ergebnisqualität und Patientenzufriedenheit über Benchmark- und Balkendiagramme sowie die Angabe von Effektstärken und Mittelwerten weiter aufbereitet. Anhand dieser Darstellungen ist es möglich, einzuschätzen, in welchen Dimensionen einerseits schon eine vergleichsweise hohe Qualität erreicht wurde bzw. wo andererseits noch Optimierungspotenzial besteht.

Am Ende dieses Berichts wird in Detailansichten die Verteilung der Antworten auf die auswertungsrelevanten Fragen in den Bereichen Patientenzufriedenheit und Prozessqualität dargestellt (siehe Kapitel 5 und 6). Auf dieser Grundlage ist eine genauere Analyse der Stärken und Schwächen in den einzelnen Qualitätsunterdimensionen möglich.

Hinweis: Wir haben uns bemüht, bei Referenzen auf Personen eine geschlechtsspezifische Differenzierung vorzunehmen. Sollten wir dies an einigen Stellen übersehen haben, möchten wir darauf hinweisen, dass die Verwendung der männlichen Form explizit als geschlechtsunabhängig verstanden werden soll. Die Darstellung der Ergebnisse in diesem Bericht erfolgt mit maximal zwei Stellen hinter dem Komma. Da die Berechnung jedoch über die genauen Werte erfolgt, kann es zu Rundungsdifferenzen kommen.

II Untersuchung der Stichprobe

II.1 Einleitung

Datenausfälle können dazu führen, dass die Patienten mit vollständigen Datensätzen nicht mehr repräsentativ für die Gesamtstichprobe sind. Deshalb wird in diesem Abschnitt auf Basis der Angaben des Behandlerbogens geprüft, ob die Patienten, die zu irgendeinem Zeitpunkt aus der Erhebung ausgeschieden sind („Drop-Out-Patienten“), sich systematisch bezüglich relevanter Variablen von den in der Erhebung verbliebenen Patienten („Erhebungspatienten“) unterscheiden.

II.2 Ergebnisse

II.2.1 Drop-Out Analyse

	Indexeinrichtung		Referenzeinrichtungen	
	Anzahl	%	Anzahl	%
Behandlerbogen	147		16.022	
Drop-Out-Behandlerbogen	4 / 147		1.937 / 16.022	
davon				
Gründe für Drop-Out nach Angaben der Behandler (Mehrfachnennungen möglich)				
Teilnahme verweigert	0 / 4	0,0%	1.118 / 1.937	57,7%
kognitive/physische Einschränkungen	2 / 4	50,0%	199 / 1.937	10,3%
sprachliche Probleme	1 / 4	25,0%	157 / 1.937	8,1%
anderes	0 / 4	0,0%	61 / 1.937	3,1%
ohne Angabe von Gründen	1 / 4	25,0%	402 / 1.937	20,8%

II.2.2 Prüfung auf Unterschiede¹

	Erhebungs- patienten Indexeinrichtung	Drop-Out- Patienten Indexeinrichtung	Signifikanz ²
Anzahl Patienten	119	28	
Alter (Jahre)			
Mittelwert	73,6	74,1	
Standardabweichung	5,7	5,5	
Geschlecht			
Frauen	58,8%	67,9%	
Männer	41,2%	32,1%	
Rentner	100,0%	96,4%	
Chronifizierungsdauer (über 5 Jahre)	26,1%	25,0%	
Reha-Motivation bei Behandlungsbeginn³			◆
Anzahl Patienten mit gültigen Angaben	119	28	
Mittelwert	9,0	9,5	
Standardabweichung	1,5	1,0	
Komorbidität (KoMo-Gesamtscore)*			
Anzahl Patienten mit gültigen Angaben	119	28	
Mittelwert	0,7	0,8	
Standardabweichung	0,5	0,5	

¹ Bei Auftreten signifikanter Unterschiede zwischen den Erhebungs- und den Drop-Out-Patienten können die Ergebnisse der Auswertungen zur Ergebnisqualität und deren Interpretation nur eingeschränkt auf die Gesamtpopulation der Patienten dieser Einrichtung verallgemeinert werden.

² Es besteht ein statistisch signifikanter Unterschied: ◆

³ hohe Werte = hohe Motivation (Wertebereich: 0 bis 10)

* hohe Werte = hohe Komorbidität (Wertebereich: 0 bis 10)

II.2.3 Deskription der Stichprobe

In der folgenden Tabelle werden die wichtigsten Merkmale der Stichprobe beschrieben. Dazu gehören zum einen soziodemographische Merkmale und zum anderen Diagnosen und Eingangsbefunde (siehe Methodenhandbuch).

	Indexeinrichtung	Referenz- einrichtungen	Signifikanz ¹
Anzahl Patienten in der Stichprobe	119	10.182	
Alter (Jahre)			◆
Mittelwert	73,6	72,1	
Standardabweichung	5,7	8,2	
Geschlecht			
Frauen	58,8%	63,8%	
Männer	41,2%	36,2%	
Schulabschluss			
Noch in der Schule	0,9%	0,4%	
Hauptschulabschluss/Volksschulabschluss	30,2%	54,1%	
Realschulabschluss (mittlere Reife)/Polytechnische Oberschule	35,3%	26,5%	
Fachabitur/Abitur	19,0%	12,7%	
Sonstiges	14,7%	5,1%	
kein Schulabschluss	0,0%	1,1%	
Art der Maßnahme			◆
AHB/AR	94,1%	85,4%	
HV	5,9%	14,3%	
Sonstiges	0,0%	0,3%	
Komorbidität (KoMo-Gesamtscore)²			
Anzahl Patienten mit gültigen Angaben	119	10.182	
Mittelwert	0,7	0,7	
Standardabweichung	0,5	0,6	
Reha-Status bei Behandlungsbeginn			
Anzahl Patienten mit gültigen Angaben	116	9.768	
gravierend	26,7%	34,4%	
auffällig	35,3%	36,5%	
unauffällig	37,9%	29,0%	
Reha-Motivation bei Behandlungsbeginn³			◆
Anzahl Patienten mit gültigen Angaben	119	10.180	
Mittelwert	9,0	8,7	
Standardabweichung	1,5	1,5	

¹ Es besteht ein statistisch signifikanter Unterschied: ◆

Berechnungen zur Signifikanz wurden nur dann durchgeführt, wenn die Anzahl vollständig dokumentierter Fälle ≥ 50 ist.

² hohe Werte = hohe Komorbidität (Wertebereich: 0 bis 10)

³ hohe Werte = hohe Motivation (Wertebereich: 0 bis 10)

II.2.3 Deskription der Stichprobe (Fortsetzung)

	Indexeinrichtung	Referenz- einrichtungen	Signifikanz ¹
Anzahl Patienten in der Stichprobe	119	10.182	
Fallgruppe Muskuloskeletale Erkrankungen² (Mehrfachnennungen möglich)			
Z. n. Hüft-OP	44,0%	46,8%	
Z. n. Knie-OP	49,5%	45,7%	
Z. n. Wirbelsäulen-OP	18,3%	16,9%	
Z. n. Schulter-OP	3,7%	8,4%	
Sonstige OP	24,8%	26,4%	

¹ Es besteht ein statistisch signifikanter Unterschied: ◆
 Berechnungen zur Signifikanz wurden nur dann durchgeführt, wenn die Anzahl vollständig dokumentierter Fälle ≥ 50 ist.

² Nur bei AHB/AR

1 Qualitätssynopse - Zusammenfassung der Ergebnisse

1.1 Einleitung

Die Ergebnisse aus Berichtsteil I und Berichtsteil II werden zusammenfassend in der nachfolgenden Qualitätssynopse dargestellt. Zusätzlich gibt die Synopse der Zuweisungssteuereungskriterien einen Überblick über das Vorhandensein zuweisungssteuerungsrelevanter Strukturmerkmale in dieser Einrichtung. Erläuterungen zu diesen Synopsen entnehmen Sie bitte dem Methodenhandbuch und der Leseanleitung.

1.2 Ergebnisse

1.2.1 Qualitätssynopse der Basiskriterien

Struktur- und Prozessqualität	Indexeinrichtung	Referenzeinrichtungen		
		Durchschnitt	Interquartilsabstand	
Gesamtergebnis Struktur- und Prozessqualität	88,4%	91,7%	89,9% - 93,7%	
Erfasst über Einrichtungsbogen¹				
Allgemeine Merkmale und räumliche Ausstattung	100,0%	96,3%	93,8% - 100,0%	
Medizinisch-technische Ausstattung	100,0%	92,2%	91,7% - 100,0%	
Therapeutische Behandlungen, Schulungen, Patientenbetreuung	100,0%	95,7%	95,6% - 100,0%	
Personelle Ausstattung	100,0%	94,3%	93,3% - 100,0%	
Konzeptionelle Grundlagen	100,0%	97,8%	100,0% - 100,0%	
Interne Kommunikation und Personalentwicklung	100,0%	100,0%	100,0% - 100,0%	
Patientenorientierung	40,0%	97,2%	100,0% - 100,0%	
Interne Organisation	100,0%	96,9%	100,0% - 100,0%	
Erfasst über Patientenbogen²				
Behandler-Patient-Kommunikation	67,8%	72,1%	67,1% - 77,1%	
Therapie und Pflege	94,6%	91,9%	89,5% - 94,7%	
Nachsorge	70,5%	74,5%	67,9% - 80,2%	
Ergebnisqualität	Signifikanz ³ Indexeinrichtung	Anteil Referenzeinrichtungen		
		↓	●	↑
Gesamtergebnis Ergebnisqualität	●	19,8%	68,9%	11,3%
Somatische Gesundheit	●	17,9%	70,8%	11,3%
Schmerzen	●	16,0%	74,5%	9,4%
Funktionsfähigkeit im Alltag	●	14,2%	74,5%	11,3%
Psychisches Befinden	●	13,2%	74,5%	12,3%
Soziale Integration	●	4,7%	84,0%	11,3%
Gesundheitsverhalten	●	9,4%	79,2%	11,3%
Krankheitsbewältigung	●	14,2%	74,5%	11,3%
Patientenzufriedenheit	Signifikanz ³ Indexeinrichtung	Anteil Referenzeinrichtungen		
		↓	●	↑
Gesamtergebnis Patientenzufriedenheit	●	25,5%	51,9%	22,6%
Ärztliche Betreuung	●	21,7%	58,5%	19,8%
Betreuung durch die Pflegekräfte	●	17,9%	63,2%	18,9%
Psychologische Betreuung	●	7,3%	88,5%	4,2%
Behandlungen	●	10,4%	80,2%	9,4%
Schulungen	●	7,7%	85,6%	6,7%
Nicht-medizinische Dienstleistungen der Einrichtung	●	22,6%	50,9%	26,4%
Freizeitmöglichkeiten	↑	27,4%	41,5%	31,1%
Rehabilitationsergebnis	●	17,9%	65,1%	17,0%

¹ Die Prozentangaben bei den über den Einrichtungsbogen erfassten Basiskriterien geben an, zu wie viel Prozent sie erfüllt sind.

² Die Prozentangaben bei den über den Patientenbogen erfassten Basiskriterien geben an, zu wie viel Prozent sie erfüllt sind.

³ Statistisch signifikant über dem Durchschnitt aller Referenzeinrichtungen:

Durchschnittlich in Bezug auf die Referenzeinrichtungen:

Statistisch signifikant unter dem Durchschnitt aller Referenzeinrichtungen:

Berechnungen zur Signifikanz wurden nur dann durchgeführt, wenn die Anzahl vollständig dokumentierter Fälle ≥ 50 ist.



1.2.2 Qualitätssynopse der Zuweisungssteuerungskriterien¹

A) Merkmale der Strukturqualität (Erfasst über Einrichtungsbogen)	Einrichtung 2019	
	erfüllt	nicht erfüllt
Gesamtergebnis Zuweisungssteuerungskriterien Anteil erfüllter Zuweisungssteuerungskriterien an allen Angaben zu Zuweisungssteuerungskriterien	63,2%	
I. Allgemeine Merkmale und räumliche Ausstattung		
Möglichkeit der Aufnahme von Patienten/-innen (ohne Begleitperson) mit		
Querschnittlähmung	X	
Sehbehinderung	X	
Erblindung		X
starker Hörschädigung	X	
Ertaubung		X
Orientierungsstörung ² /überwachungspflichtiges organisches Psychosyndrom/ Weglaufftenz (Überwachungsmöglichkeiten)	X	
Dialysepflichtigkeit	X	
MRSA (separates Zimmer für MRSA-positive Patienten/-innen)	X	
Rauchverbot auf dem gesamten Einrichtungsgelände	X	
kein Alkoholausschank in der Einrichtung		X
Möglichkeit der Kinderbetreuung		X
Möglichkeit der Mitnahme einer/-s pflegebedürftigen Angehörigen durch die/den Rehabilitandin/ Rehabilitanden	X	
spezifische Behandlungsangebote für rehabilitationsbedürftige pflegende Angehörige	X	
Unterbringung von Erwachsenen als Begleitperson	X	
allergenarme Zimmer	X	

¹ Zuweisungssteuerungskriterien sind nur für den Bereich „A) Merkmale der Strukturqualität“ vorhanden. Für die Bereiche „B) Strukturnahe Prozessmerkmale“ und „C) Weitere prozessbezogene Kriterien Selbstdokumentation“ sind keine Zuweisungssteuerungskriterien definiert.

² soweit Rehabilitationsfähigkeit vorliegend

1.2.2 Qualitätssynopse der Zuweisungssteuerungskriterien (Fortsetzung)

A) Merkmale der Strukturqualität (Erfasst über Einrichtungsbogen)	Einrichtung 2019	
	erfüllt	nicht erfüllt
I. Allgemeine Merkmale und räumliche Ausstattung (Fortsetzung)		
Kompetenzen zur Behandlung von Patienten/-innen ohne Kenntnisse der deutschen Sprache (behandelndes Personal, d. h. Ärzte/-innen, Psychologen/-innen, Therapeuten/-innen, Pflegekräfte)	X	
Anamnesen, Beratungs- und Behandlungsgespräche ohne Dolmetscher/-in möglich in		
Englisch	X	
Türkisch		X
Serbisch/Kroatisch		X
Italienisch		X
Griechisch		X
Spanisch		X
Russisch	X	
Polnisch		X
Französisch		X
Kurdisch		X
Tschechisch	X	
Slowakisch	X	
Arabisch	X	
sonstiger Sprache	X	
II. Medizinisch-technische Ausstattung		
Die Kriterien zur medizinisch-technischen Ausstattung beziehen sich auf die gesamte Einrichtung und nicht auf einzelne Fachabteilungen!		
Zuweisungssteuerungskriterien der Strukturqualität sind für diese Qualitätsunterdimension nicht vorhanden		

1.2.2 Qualitätssynopse der Zuweisungssteuerungskriterien (Fortsetzung)

A) Merkmale der Strukturqualität (Erfasst über Einrichtungsbogen)	Einrichtung 2019	
	erfüllt	nicht erfüllt
III. Therapeutische Behandlungen, Schulungen, Patientenbetreuung		
Physiotherapie/Ergotherapie:		
Skoliosebehandlung mit speziellem Skolioseprogramm	X	
(Exo-)Prothesenschulung	X	
Beratung zur Arbeitsplatzgestaltung	X	
Maßnahmen in Bezug auf die Teilhabe am Arbeitsleben (z. B. arbeitsplatzbezogene Belastungserprobung, Arbeitsplatzsimulation)		X
Sozial- und Berufsberatung:		
Einleitung von Maßnahmen zur Berufsfindung durch Interessen- und Eignungsdiagnostik (Vorfeldmaßnahmen)		X
Information zur beruflichen Wiedereingliederung	X	
Gesundheitsinformation, Motivation, Schulung zu: (regelmäßige Programme mit definiertem Angebot, z. B. strukturierte Seminare, Vorträge, Einzelschulungen; verwandte Themenbereiche können zusammengefasst werden)		
Schmerztherapie	X	
geschlechtsspezifische Beratungsangebote	X	
IV. Personelle Ausstattung Jede Fachkraft muss die für die Leistungserbringung erforderliche Ausbildung sowie die entsprechende zur Führung der Berufsbezeichnung berechtigende Erlaubnis besitzen. Alle erforderlichen Qualifikationen müssen abgeschlossen sein und die entsprechenden Bescheinigungen vorliegen. Zuweisungssteuerungskriterien der Strukturqualität sind für diese Qualitätsunterdimension nicht vorhanden		

2 Ergebnisqualität

2.1 Einleitung

In diesem Abschnitt werden die Veränderungen des Gesundheitsstatus der Patienten Ihrer Einrichtung analysiert, die sechs Wochen nach Rehabilitationsende (Nachbefragung) festgestellt wurden. In die Auswertungen zur Ergebnisqualität gehen Daten aus den Patientenfragebögen zu Reha-Beginn und sechs Wochen nach der Reha ein. Die Fragebögen basieren auf dem IRES-Fragebogen - jedoch ohne die Erfassung der Funktionsfähigkeit im Beruf. Erfasst werden die folgenden Qualitätsunterdimensionen:

- Somatische Gesundheit
- Schmerzen
- Funktionsfähigkeit im Alltag
- Psychisches Befinden
- Soziale Integration
- Gesundheitsverhalten
- Krankheitsbewältigung

Die Resultate in den Qualitätsunterdimensionen der Ergebnisqualität werden zunächst in Form von Box-and-Whisker-Plots und z-standardisierten Einrichtungsergebnissen dargestellt (siehe Abschnitt 2.2.1 und 2.2.2). Diese Form der Darstellung ermöglicht es, die Ergebnisse Ihrer Einrichtung („Indexeinrichtung“) im Vergleich zu den Referenzeinrichtungen des gleichen Indikationsbereichs auf einen Blick zu erfassen. In den Box-and-Whisker-Plots (siehe Abschnitt 2.2.1) wird für jede Qualitätsunterdimension das risikoadjustierte Einrichtungsergebnis im Kontext von Minimum und Maximum sowie von Perzentilen der Ergebnisse der Referenzeinrichtungen abgebildet. In der Grafik mit den z-standardisierten Einrichtungsergebnissen (siehe Abschnitt 2.2.2) werden die Ergebnisse in den einzelnen Qualitätsunterdimensionen in einem einheitlichen Skalenbereich dargestellt, so dass sie direkt miteinander vergleichbar sind.

In Abschnitt 2.3 werden die risikoadjustierten Ergebnisse Ihrer Einrichtung für jede Qualitätsunterdimension in einer Tabelle und in einem Benchmarkdiagramm dargestellt. Da bei der Berechnung der risikoadjustierten Ergebnisse die u. U. unterschiedlichen Patientenprofile in den teilnehmenden Einrichtungen berücksichtigt werden, sind „faire“ Einrichtungsvergleiche möglich. Daher lässt sich anhand des Benchmarkdiagramms direkt ablesen, wie Ihre Einrichtung im Vergleich zu den Einrichtungen des Referenzpools abgeschnitten hat.

Zusätzlich zur risikoadjustierten Darstellung sind auch die nicht risikoadjustierten Ergebnisse in den einzelnen Qualitätsunterdimensionen von Interesse, da sie das Qualitätsniveau ohne Relativierung abbilden. Daher werden in Form von Balkendiagrammen die Effektstärken in den einzelnen Qualitätsunterdimensionen angegeben. Sämtliche Effektstärken werden außerdem in einer Tabelle und einer Grafik in Abschnitt 2.3.9 aufgeführt.

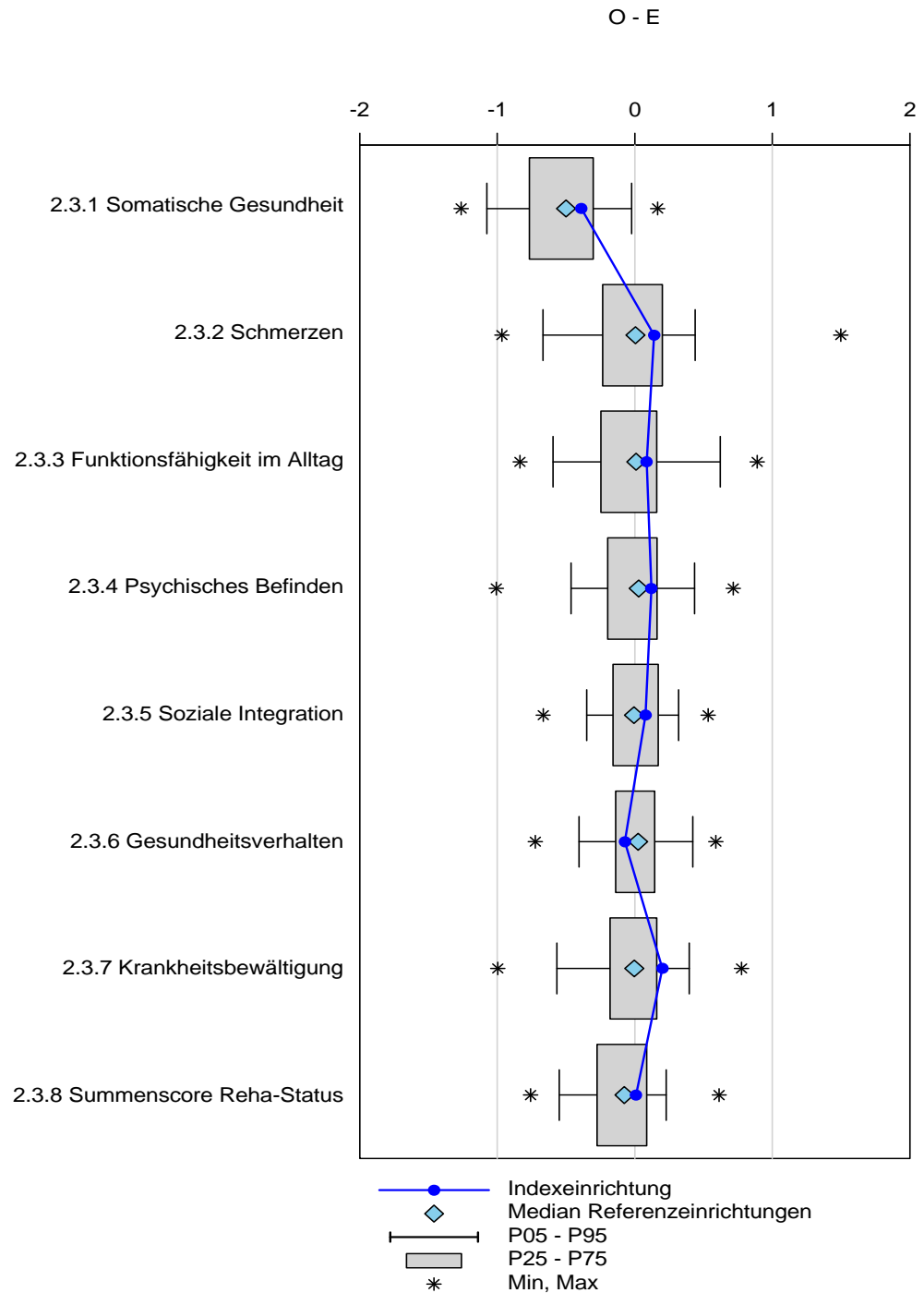
Detaillierte Erläuterungen der in diesem Kapitel abgebildeten Grafiken und Tabellen sowie insbesondere zur Risikoadjustierung und der Berechnung der Effektstärken sind der separat zur Verfügung gestellten Leseanleitung zu entnehmen.

2.2 Übersicht Qualitätsunterdimensionen

2.2.1 Box-and-Whisker-Plots der risikoadjustierten Einrichtungsergebnisse

Diagramm 2.2.1

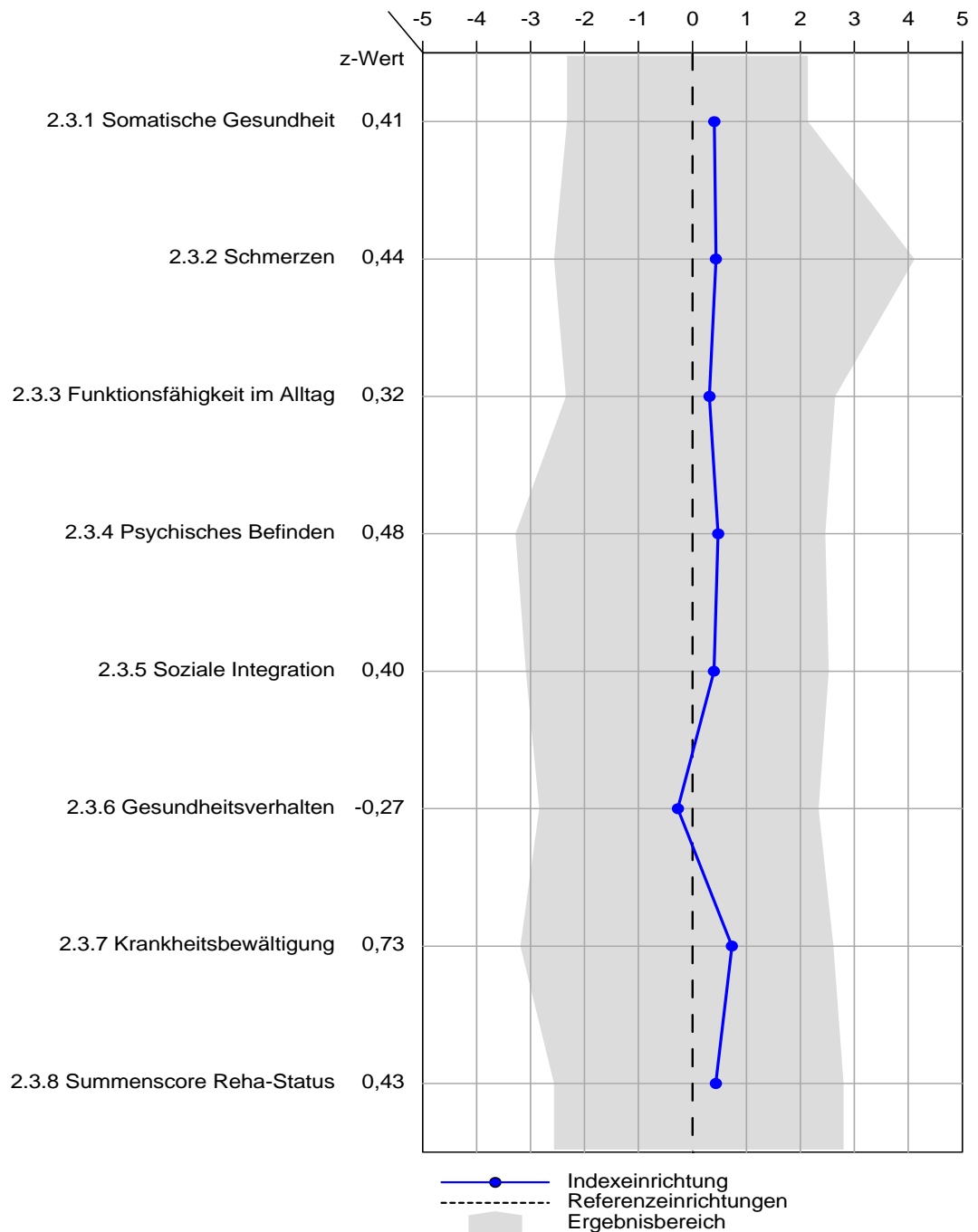
In der nachfolgenden Grafik wird für jede Qualitätsunterdimension das risikoadjustierte Ergebnis Ihrer Einrichtung (Punkt) im Kontext von Minimum und Maximum sowie von Perzentilen der Ergebnisse der Referenzeinrichtungen dargestellt. Liegt der Wert Ihrer Einrichtung oberhalb von 0, so ist das Ergebnis in der jeweiligen Qualitätsunterdimension besser als erwartet und umgekehrt. Weitere Erläuterungen finden Sie in der separat zur Verfügung gestellten Leseanleitung.



2.2.2 Profil der z-standardisierten Einrichtungsergebnisse

Diagramm 2.2.2

Die nachfolgende Darstellung zeigt, bei welchen Qualitätsunterdimensionen Ihre Einrichtung (Punkt) vom Gesamtwert der Referenzeinrichtungen abweicht (Null-Linie). Bei den dargestellten Abweichungen wird zudem berücksichtigt, wie stark die Einrichtungsergebnisse einer Qualitätsunterdimension streuen. Abweichungen werden hier in Streuungseinheiten dargestellt. Weitere Erläuterungen finden Sie in der separat zur Verfügung gestellten Leseanleitung.



2.3 Ergebnisse

2.3.1 Somatische Gesundheit

	Indexeinrichtung	Referenzeinrichtungen
beobachteter Mittelwert (O)	5,61	5,29
erwarteter Mittelwert (E)	5,99	5,78
O - E ¹	-0,39	-0,49

¹ Ist O - E größer als Null, so ist das Ergebnis der Indexeinrichtung in dieser Qualitätsunterdimension besser als erwartet und umgekehrt.

Diagramm 2.3.1.a:

Vergleich der risikoadjustierten Ergebnisse (O - E)

Minimum und Maximum der Einrichtungswerte: -1,26 und 0,17

Median und Mittelwert der Einrichtungswerte: -0,50 und -0,52

Das Ergebnis der Indexeinrichtung unterscheidet sich nicht signifikant vom Ergebnis der Referenzeinrichtungen.

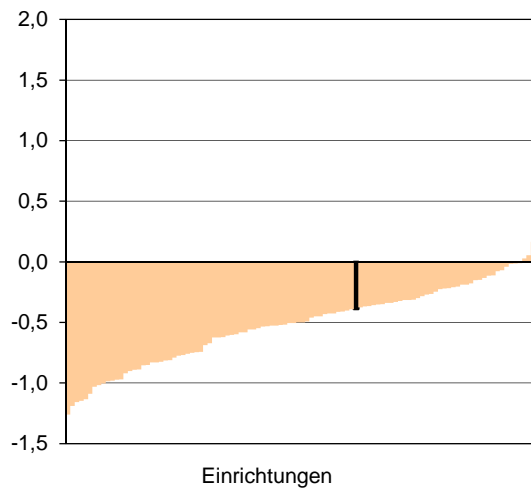
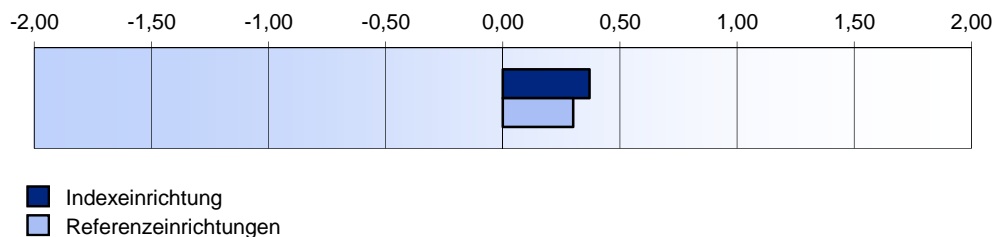


Diagramm 2.3.1.b:

Effektstärken (nicht risikoadjustiert)

Indexeinrichtung: 0,37

Referenzeinrichtungen: 0,30



2.3.2 Schmerzen

	Indexeinrichtung	Referenzeinrichtungen
beobachteter Mittelwert (O)	4,47	4,19
erwarteter Mittelwert (E)	4,33	4,19
O - E ¹	0,14	0,00

¹ Ist O - E größer als Null, so ist das Ergebnis der Indexeinrichtung in dieser Qualitätsunterdimension besser als erwartet und umgekehrt.

Diagramm 2.3.2.a:

Vergleich der risikoadjustierten Ergebnisse (O - E)

Minimum und Maximum der Einrichtungswerte: -0,97 und 1,50

Median und Mittelwert der Einrichtungswerte: 0,01 und -0,02

Das Ergebnis der Indexeinrichtung unterscheidet sich nicht signifikant vom Ergebnis der Referenzeinrichtungen.

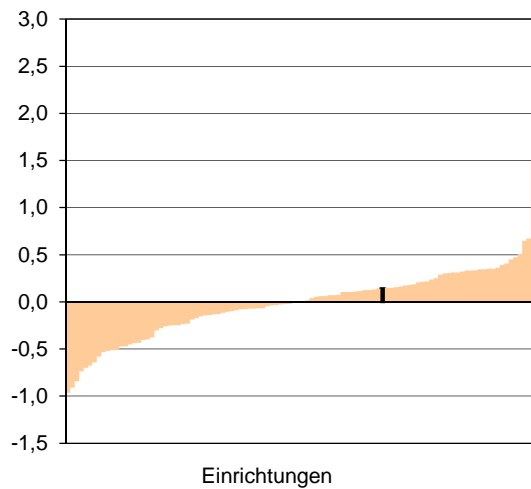
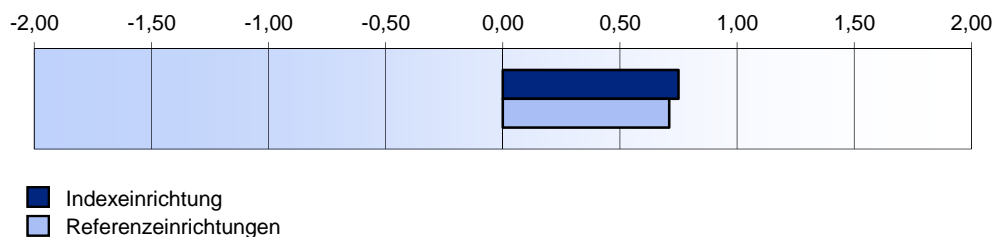


Diagramm 2.3.2.b:

Effektstärken (nicht risikoadjustiert)

Indexeinrichtung: 0,75

Referenzeinrichtungen: 0,71



2.3.3 Funktionsfähigkeit im Alltag

	Indexeinrichtung	Referenzeinrichtungen
beobachteter Mittelwert (O)	4,98	4,72
erwarteter Mittelwert (E)	4,89	4,72
O - E ¹	0,09	0,01

¹ Ist O - E größer als Null, so ist das Ergebnis der Indexeinrichtung in dieser Qualitätsunterdimension besser als erwartet und umgekehrt.

Diagramm 2.3.3.a:

Vergleich der risikoadjustierten Ergebnisse (O - E)

Minimum und Maximum der Einrichtungswerte: -0,83 und 0,89

Median und Mittelwert der Einrichtungswerte: 0,01 und -0,02

Das Ergebnis der Indexeinrichtung unterscheidet sich nicht signifikant vom Ergebnis der Referenzeinrichtungen.

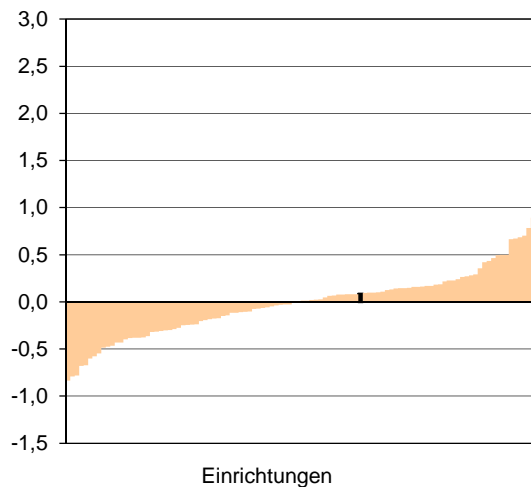
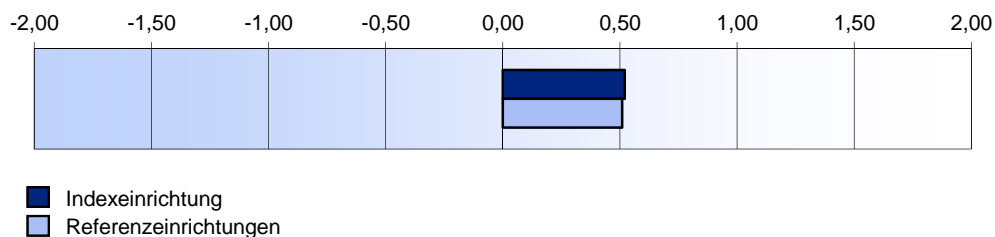


Diagramm 2.3.3.b:

Effektstärken (nicht risikoadjustiert)

Indexeinrichtung: 0,52

Referenzeinrichtungen: 0,51



2.3.4 Psychisches Befinden

	Indexeinrichtung	Referenzeinrichtungen
beobachteter Mittelwert (O)	7,51	7,15
erwarteter Mittelwert (E)	7,39	7,14
O - E ¹	0,12	0,00

¹ Ist O - E größer als Null, so ist das Ergebnis der Indexeinrichtung in dieser Qualitätsunterdimension besser als erwartet und umgekehrt.

Diagramm 2.3.4.a:

Vergleich der risikoadjustierten Ergebnisse (O - E)

Minimum und Maximum der Einrichtungswerte: -1,01 und 0,72

Median und Mittelwert der Einrichtungswerte: 0,03 und -0,02

Das Ergebnis der Indexeinrichtung unterscheidet sich nicht signifikant vom Ergebnis der Referenzeinrichtungen.

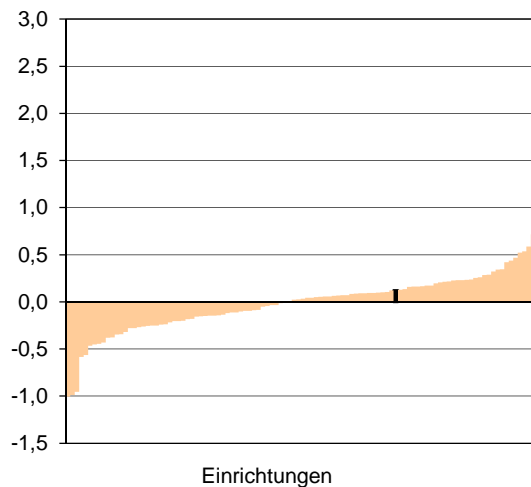
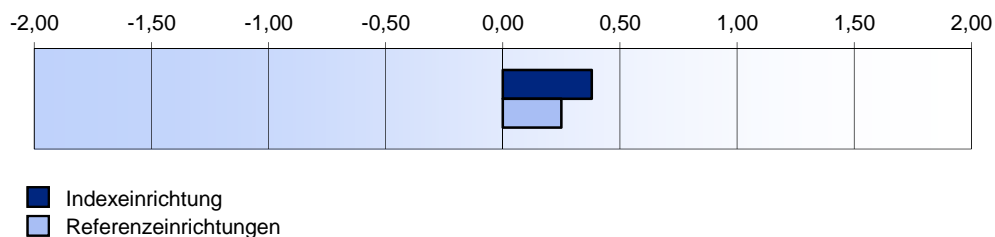


Diagramm 2.3.4.b:

Effektstärken (nicht risikoadjustiert)

Indexeinrichtung: 0,38

Referenzeinrichtungen: 0,25



2.3.5 Soziale Integration

	Indexeinrichtung	Referenzeinrichtungen
beobachteter Mittelwert (O)	8,52	8,26
erwarteter Mittelwert (E)	8,44	8,25
O - E ¹	0,08	0,01

¹ Ist O - E größer als Null, so ist das Ergebnis der Indexeinrichtung in dieser Qualitätsunterdimension besser als erwartet und umgekehrt.

Diagramm 2.3.5.a:

Vergleich der risikoadjustierten Ergebnisse (O - E)

Minimum und Maximum der Einrichtungswerte: -0,67 und 0,53

Median und Mittelwert der Einrichtungswerte: -0,01 und -0,01

Das Ergebnis der Indexeinrichtung unterscheidet sich nicht signifikant vom Ergebnis der Referenzeinrichtungen.

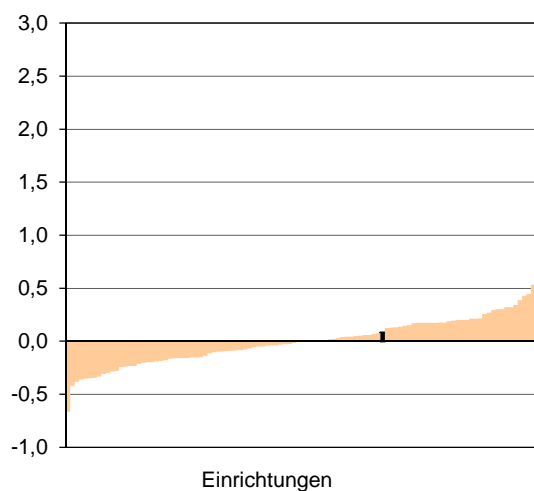
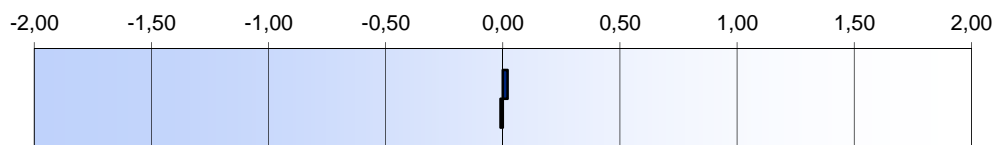


Diagramm 2.3.5.b:

Effektstärken (nicht risikoadjustiert)

Indexeinrichtung: 0,02

Referenzeinrichtungen: -0,01



■ Indexeinrichtung
■ Referenzeinrichtungen

2.3.6 Gesundheitsverhalten

	Indexeinrichtung	Referenzeinrichtungen
beobachteter Mittelwert (O)	7,58	7,51
erwarteter Mittelwert (E)	7,65	7,50
O - E ¹	-0,07	0,00

¹ Ist O - E größer als Null, so ist das Ergebnis der Indexeinrichtung in dieser Qualitätsunterdimension besser als erwartet und umgekehrt.

Diagramm 2.3.6.a:

Vergleich der risikoadjustierten Ergebnisse (O - E)

Minimum und Maximum der Einrichtungswerte: -0,72 und 0,59

Median und Mittelwert der Einrichtungswerte: 0,03 und 0,00

Das Ergebnis der Indexeinrichtung unterscheidet sich nicht signifikant vom Ergebnis der Referenzeinrichtungen.

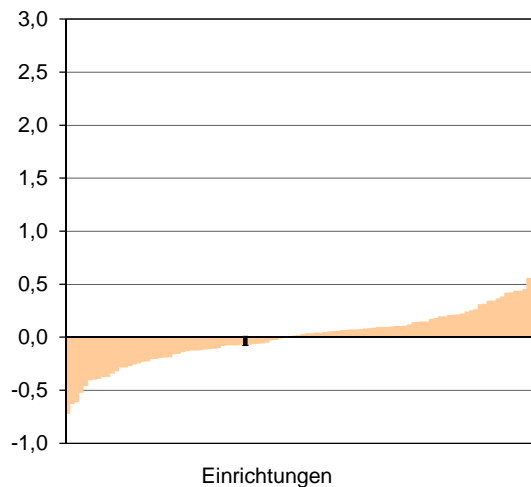
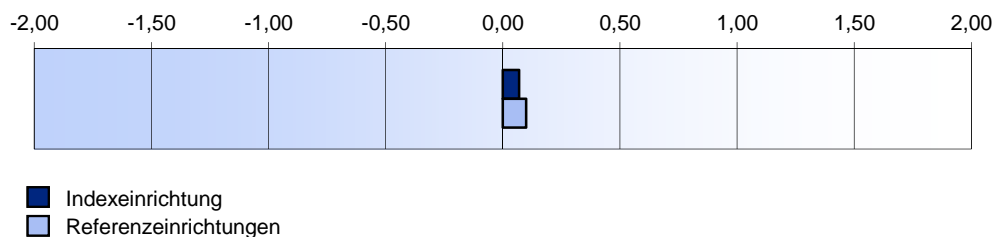


Diagramm 2.3.6.b:

Effektstärken (nicht risikoadjustiert)

Indexeinrichtung: 0,07

Referenzeinrichtungen: 0,10



2.3.7 Krankheitsbewältigung

	Indexeinrichtung	Referenzeinrichtungen
beobachteter Mittelwert (O)	7,21	6,91
erwarteter Mittelwert (E)	7,01	6,91
O - E ¹	0,20	0,01

¹ Ist O - E größer als Null, so ist das Ergebnis der Indexeinrichtung in dieser Qualitätsunterdimension besser als erwartet und umgekehrt.

Diagramm 2.3.7.a:

Vergleich der risikoadjustierten Ergebnisse (O - E)

Minimum und Maximum der Einrichtungswerte: -1,00 und 0,78

Median und Mittelwert der Einrichtungswerte: 0,00 und -0,02

Das Ergebnis der Indexeinrichtung unterscheidet sich nicht signifikant vom Ergebnis der Referenzeinrichtungen.

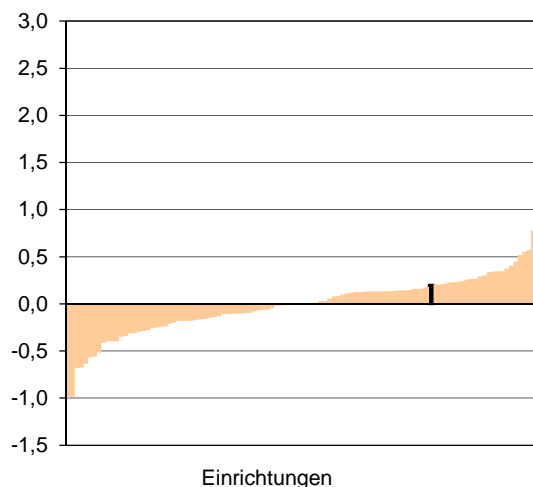
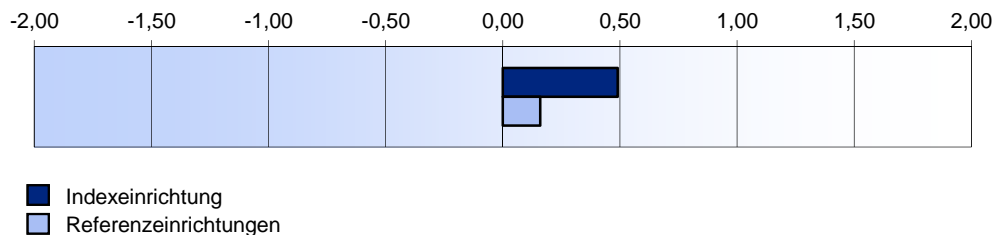


Diagramm 2.3.7.b:

Effektstärken (nicht risikoadjustiert)

Indexeinrichtung: 0,49

Referenzeinrichtungen: 0,16



2.3.8 Summenscore Reha-Status

	Indexeinrichtung	Referenzeinrichtungen
beobachteter Mittelwert (O)	6,65	6,39
erwarteter Mittelwert (E)	6,64	6,47
O - E ¹	0,01	-0,08

¹ Ist O - E größer als Null, so ist das Ergebnis der Indexeinrichtung in dieser Qualitätsunterdimension besser als erwartet und umgekehrt.

Diagramm 2.3.8.a:

Vergleich der risikoadjustierten Ergebnisse (O - E)

Minimum und Maximum der Einrichtungswerte: -0,76 und 0,61

Median und Mittelwert der Einrichtungswerte: -0,08 und -0,10

Das Ergebnis der Indexeinrichtung unterscheidet sich nicht signifikant vom Ergebnis der Referenzeinrichtungen.

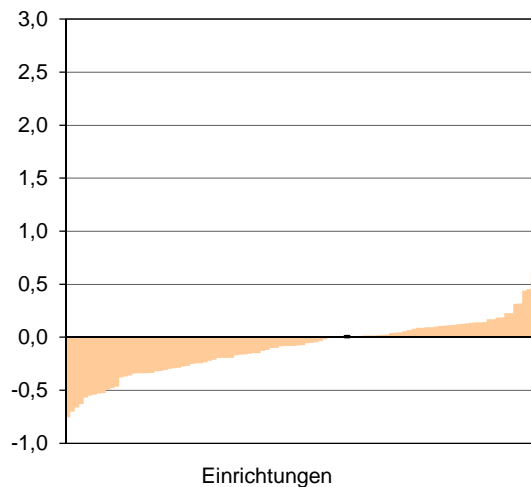
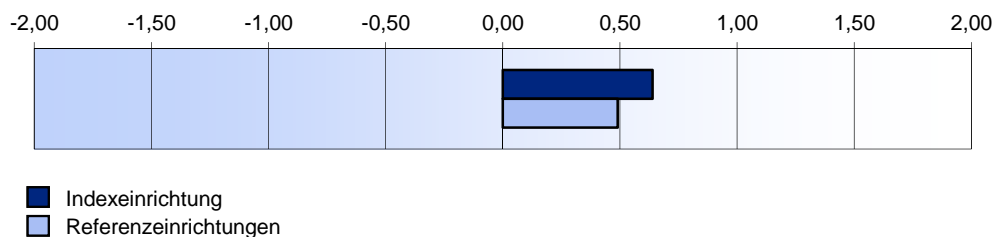


Diagramm 2.3.8.b:

Effektstärken (nicht risikoadjustiert)

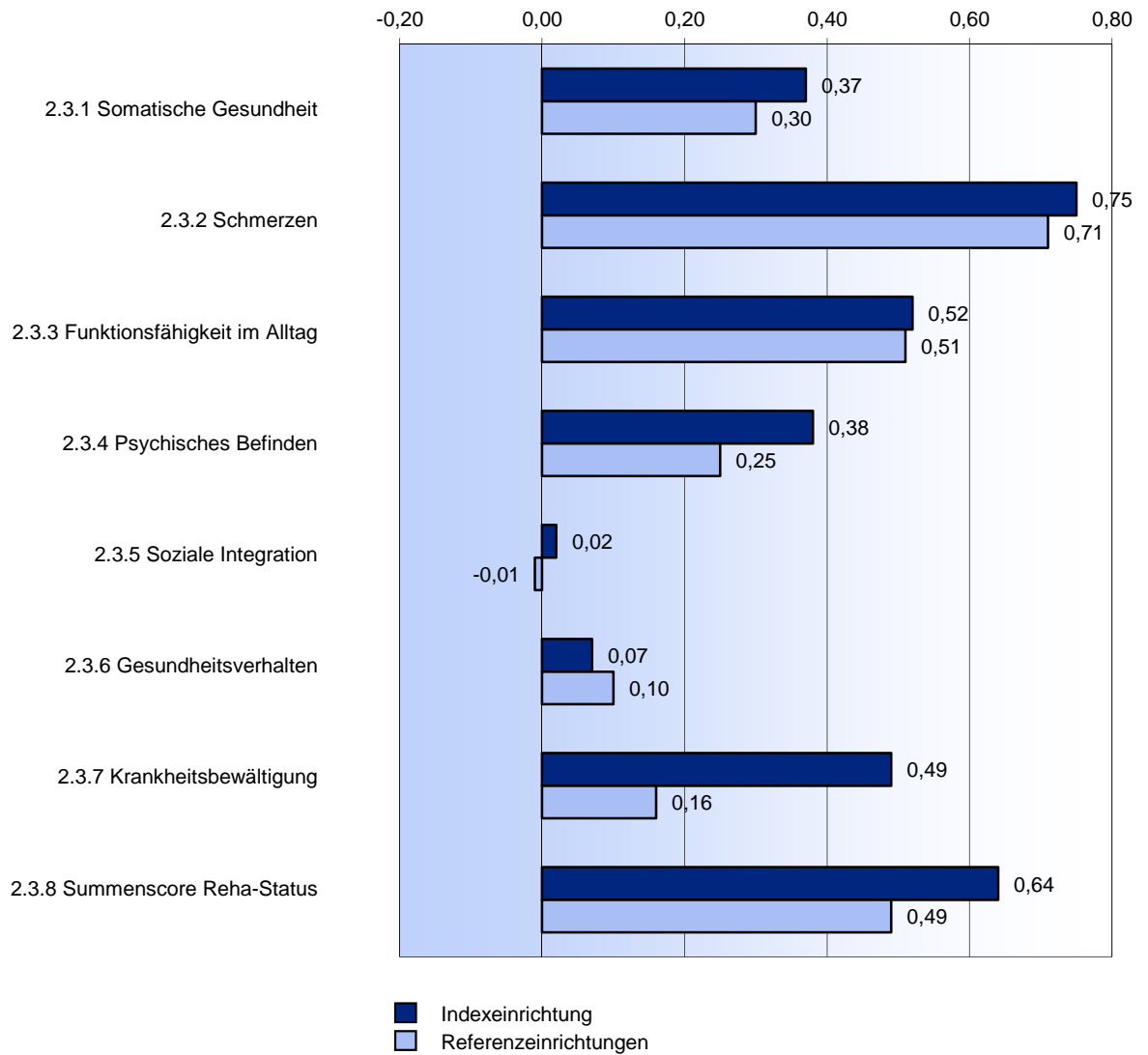
Indexeinrichtung: 0,64

Referenzeinrichtungen: 0,49



2.3.9 Effektstärken der einzelnen Qualitätsunterdimensionen

Diagramm 2.3.9:
Effektstärken der einzelnen Qualitätsunterdimensionen



2.3.9 Effektstärken der einzelnen Qualitätsunterdimensionen (Fortsetzung)

	Indexeinrichtung		Referenzeinrichtungen	
Somatische Gesundheit				
Anzahl gültiger Antworten	113		9.511	
Mittlere Differenz		0,51		0,52
Standardabweichung		1,38		1,74
Effektstärke		0,37		0,30
Schmerzen				
Anzahl gültiger Antworten	97		8.208	
Mittlere Differenz		1,51		1,41
Standardabweichung		2,01		1,98
Effektstärke		0,75		0,71
Funktionsfähigkeit im Alltag				
Anzahl gültiger Antworten	114		9.870	
Mittlere Differenz		1,12		1,02
Standardabweichung		2,16		2,03
Effektstärke		0,52		0,51
Psychisches Befinden				
Anzahl gültiger Antworten	112		9.814	
Mittlere Differenz		0,37		0,38
Standardabweichung		0,98		1,50
Effektstärke		0,38		0,25
Soziale Integration				
Anzahl gültiger Antworten	115		9.765	
Mittlere Differenz		0,03		-0,02
Standardabweichung		1,37		1,62
Effektstärke		0,02		-0,01
Gesundheitsverhalten				
Anzahl gültiger Antworten	115		9.773	
Mittlere Differenz		0,12		0,17
Standardabweichung		1,69		1,74
Effektstärke		0,07		0,10
Krankheitsbewältigung				
Anzahl gültiger Antworten	116		9.884	
Mittlere Differenz		0,74		0,28
Standardabweichung		1,51		1,69
Effektstärke		0,49		0,16
Summenscore Reha-Status				
Anzahl gültiger Antworten	111		9.394	
Mittlere Differenz		0,63		0,57
Standardabweichung		0,99		1,16
Effektstärke		0,64		0,49

3 Patientenzufriedenheit

3.1 Einleitung

Die Items des Fragebogens zur Patientenzufriedenheit, welcher in den Patientenbogen integriert ist, lassen sich inhaltlich in folgende Qualitätsunterdimensionen differenzieren:

- Ärztliche Betreuung
- Betreuung durch die Pflegekräfte
- Psychologische Betreuung
- Behandlungen
- Schulungen
- Nicht-medizinische Dienstleistungen der Einrichtung
- Freizeitmöglichkeiten
- Rehabilitationsergebnis

Zusätzlich wird eine zusammenfassende Beurteilung der Rehabilitationseinrichtung im „Summenscore Zufriedenheit“ aggregiert, der die vier Qualitätsunterdimensionen „Ärztliche Betreuung“, „Betreuung durch die Pflegekräfte“, „Psychologische Betreuung“ und „Nicht-medizinische Dienstleistungen der Einrichtung“ umfasst und somit ein globales Maß der Patientenzufriedenheit darstellt.

Die Resultate in den Qualitätsunterdimensionen der Patientenzufriedenheit werden zunächst in Form von Box-and-Whisker-Plots und z-standardisierten Einrichtungsergebnissen dargestellt (siehe Abschnitt 3.2.1 und 3.2.2). Diese Form der Darstellung ermöglicht es, die Ergebnisse Ihrer Einrichtung („Indexeinrichtung“) im Vergleich zu den Referenzeinrichtungen des gleichen Indikationsbereichs auf einen Blick zu erfassen. In den Box-and-Whisker-Plots (siehe Abschnitt 3.2.1) wird für jede Qualitätsunterdimension das risikoadjustierte Einrichtungsergebnis im Kontext von Minimum und Maximum sowie von Perzentilen der Ergebnisse der Referenzeinrichtungen abgebildet. In der Grafik mit den z-standardisierten Einrichtungsergebnissen (siehe Abschnitt 3.2.2) werden die Ergebnisse in den einzelnen Qualitätsunterdimensionen in einem einheitlichen Skalenbereich dargestellt, so dass sie direkt miteinander vergleichbar sind.

In Abschnitt 3.3 werden die risikoadjustierten Ergebnisse Ihrer Einrichtung für jede Qualitätsunterdimension in einer Tabelle und in einem Benchmarkdiagramm dargestellt. Da bei der Berechnung der risikoadjustierten Ergebnisse die u. U. unterschiedlichen Patientenprofile in den teilnehmenden Einrichtungen berücksichtigt werden, sind „faire“ Einrichtungsvergleiche möglich. Daher lässt sich anhand des Benchmarkdiagramms direkt ablesen, wie Ihre Einrichtung im Vergleich zu den Einrichtungen des Referenzpools abgeschnitten hat. Außerdem werden in Form von Balkendiagrammen die (nicht risikoadjustierten) Ergebnisse der Einzelfragen angegeben.

Zusätzlich zur risikoadjustierten Darstellung sind auch die nicht risikoadjustierten Ergebnisse in den einzelnen Qualitätsunterdimensionen von Interesse, da sie das Qualitätsniveau ohne Relativierung abbilden. Daher werden außerdem die Mittelwerte in den einzelnen Qualitätsunterdimensionen in einer Tabelle und in einer Grafik aufgeführt (siehe in Abschnitt 3.3.10).

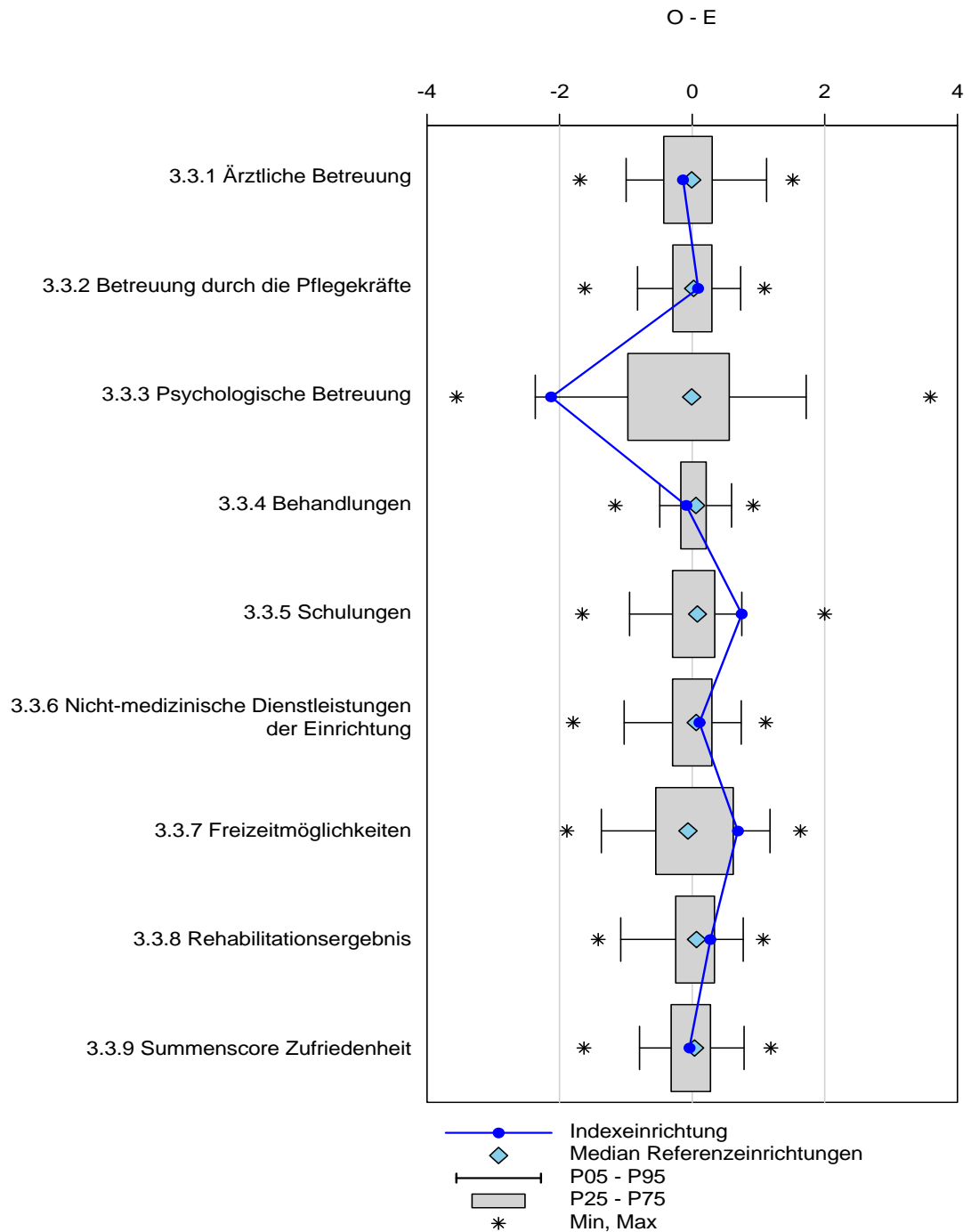
Detaillierte Erläuterungen der in diesem Kapitel abgebildeten Grafiken und Tabellen sowie insbesondere zur Risikoadjustierung sind der separat zur Verfügung gestellten Leseanleitung zu entnehmen.

3.2 Übersicht Qualitätsunterdimensionen

3.2.1 Box-and-Whisker-Plots der risikoadjustierten Einrichtungsergebnisse

Diagramm 3.2.1

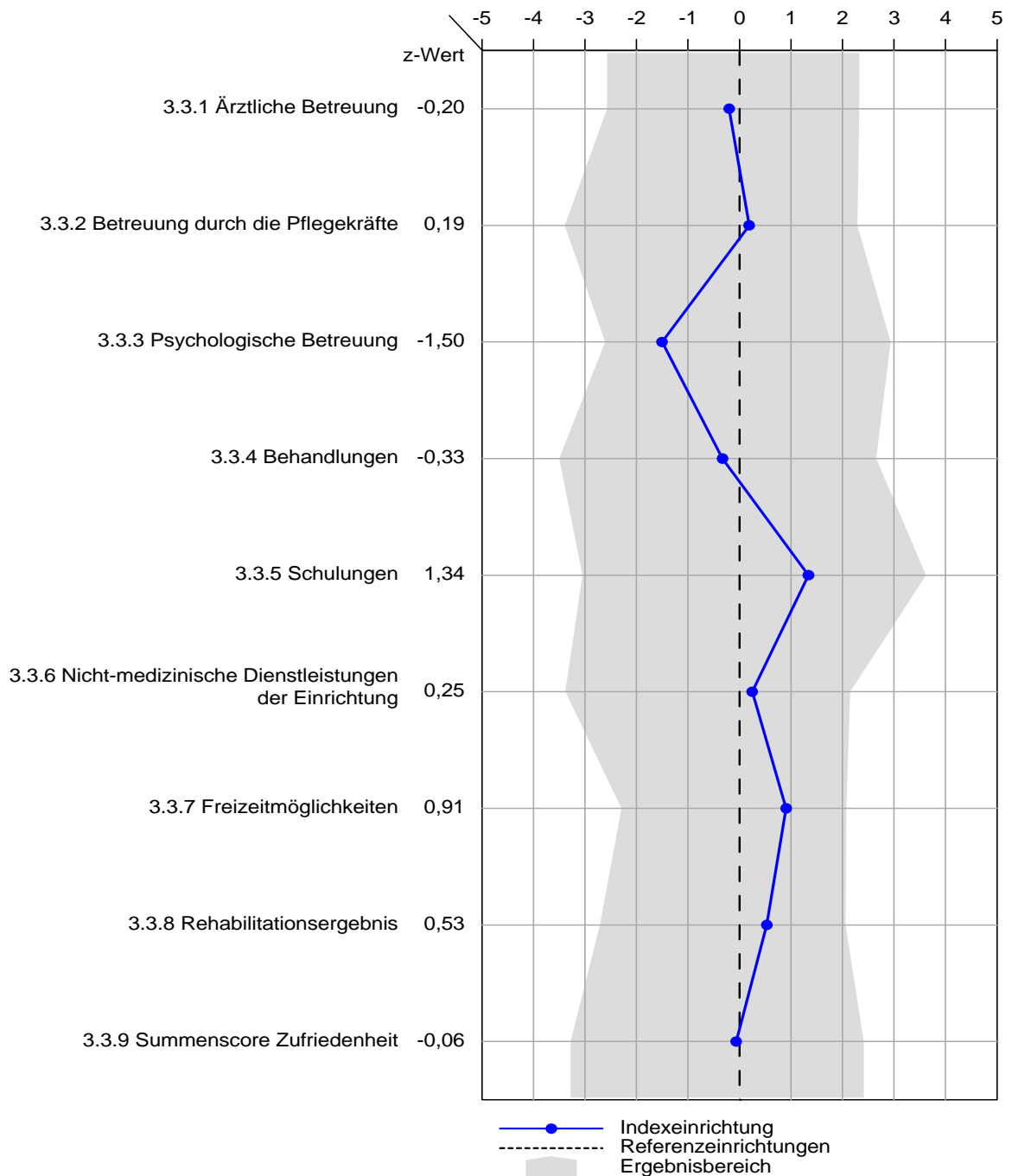
In der nachfolgenden Grafik wird für jede Qualitätsunterdimension das risikoadjustierte Ergebnis Ihrer Einrichtung (Punkt) im Kontext von Minimum und Maximum sowie von Perzentilen der Ergebnisse der Referenzeinrichtungen dargestellt. Liegt der Wert Ihrer Einrichtung oberhalb von 0, so ist das Ergebnis in der jeweiligen Qualitätsunterdimension besser als erwartet und umgekehrt. Weitere Erläuterungen finden Sie in der separat zur Verfügung gestellten Leseanleitung.



3.2.2 Profil der z-standardisierten Einrichtungsergebnisse

Diagramm 3.2.2

Die nachfolgende Darstellung zeigt, bei welchen Qualitätsunterdimensionen Ihre Einrichtung (Punkt) vom Gesamtwert der Referenzeinrichtungen abweicht (Null-Linie). Bei den dargestellten Abweichungen wird zudem berücksichtigt, wie stark die Einrichtungsergebnisse einer Qualitätsunterdimension streuen. Abweichungen werden hier in Streuungseinheiten dargestellt. Weitere Erläuterungen finden Sie in der separat zur Verfügung gestellten Leseanleitung.



3.3 Ergebnisse

3.3.1 Ärztliche Betreuung

	Indexeinrichtung	Referenzeinrichtungen
beobachteter Mittelwert (O)	7,50	7,59
erwarteter Mittelwert (E)	7,63	7,58
O - E ¹	-0,14	0,01

¹ Ist O - E größer als Null, so ist das Ergebnis der Indexeinrichtung in dieser Qualitätsunterdimension besser als erwartet und umgekehrt.

Diagramm 3.3.1.a:

Vergleich der risikoadjustierten Ergebnisse (O - E)

Minimum und Maximum der Einrichtungswerte: -1,69 und 1,52

Median und Mittelwert der Einrichtungswerte: -0,01 und -0,01

Das Ergebnis der Indexeinrichtung unterscheidet sich nicht signifikant vom Ergebnis der Referenzeinrichtungen.

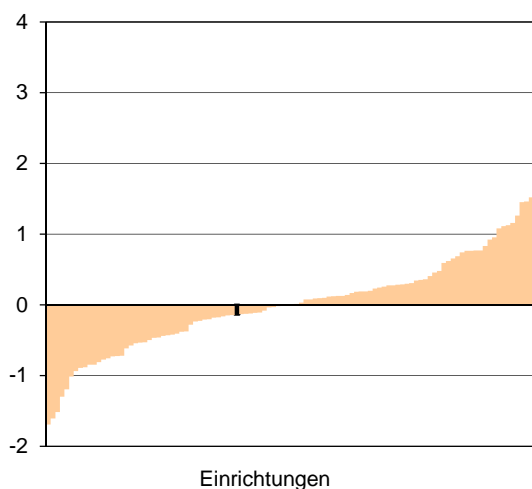
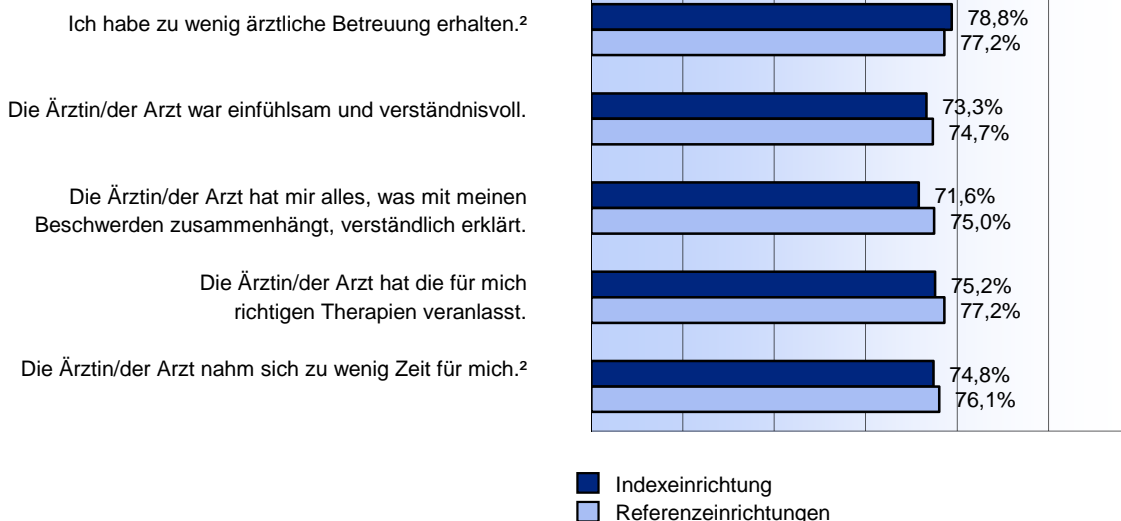


Diagramm 3.3.1.b:

Ergebnisse der Einzelfragen (nicht risikoadjustiert)



² Inverse Darstellung: Dadurch zeigen hohe Werte (wie sonst auch) gute Ergebnisse an.

3.3.2 Betreuung durch die Pflegekräfte

	Indexeinrichtung	Referenzeinrichtungen
beobachteter Mittelwert (O)	7,67	7,58
erwarteter Mittelwert (E)	7,57	7,58
O - E ¹	0,09	0,01

¹ Ist O - E größer als Null, so ist das Ergebnis der Indexeinrichtung in dieser Qualitätsunterdimension besser als erwartet und umgekehrt.

Diagramm 3.3.2.a:

Vergleich der risikoadjustierten Ergebnisse (O - E)

Minimum und Maximum der Einrichtungswerte: -1,62 und 1,09

Median und Mittelwert der Einrichtungswerte: 0,02 und 0,00

Das Ergebnis der Indexeinrichtung unterscheidet sich nicht signifikant vom Ergebnis der Referenzeinrichtungen.

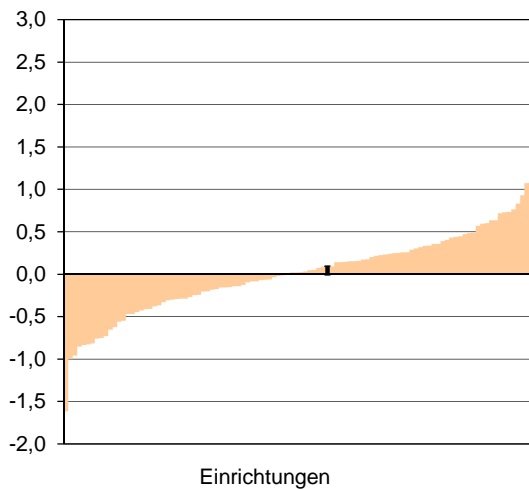
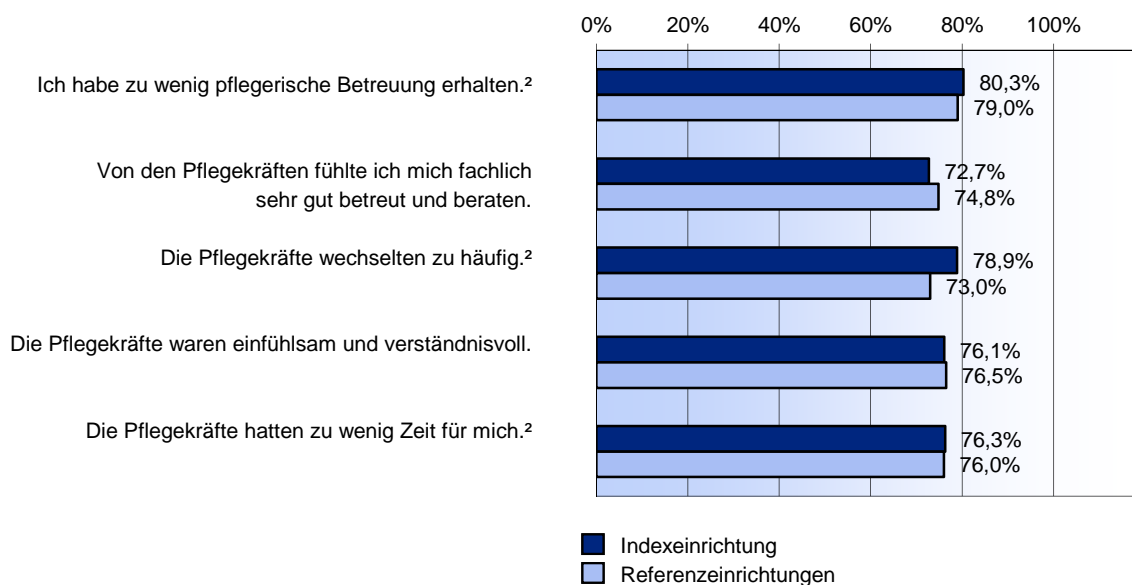


Diagramm 3.3.2.b:

Ergebnisse der Einzelfragen (nicht risikoadjustiert)



² Inverse Darstellung: Dadurch zeigen hohe Werte (wie sonst auch) gute Ergebnisse an.

3.3.3 Psychologische Betreuung

	Indexeinrichtung	Referenzeinrichtungen
beobachteter Mittelwert (O)	5,00	7,30
erwarteter Mittelwert (E)	7,13	7,31
O - E ¹	-2,13	-0,01

¹ Ist O - E größer als Null, so ist das Ergebnis der Indexeinrichtung in dieser Qualitätsunterdimension besser als erwartet und umgekehrt.

Diagramm 3.3.3.a:

Vergleich der risikoadjustierten Ergebnisse (O - E)

Minimum und Maximum der Einrichtungswerte: -3,55 und 3,59

Median und Mittelwert der Einrichtungswerte: -0,01 und -0,19

Das Ergebnis der Indexeinrichtung unterscheidet sich nicht signifikant vom Ergebnis der Referenzeinrichtungen.

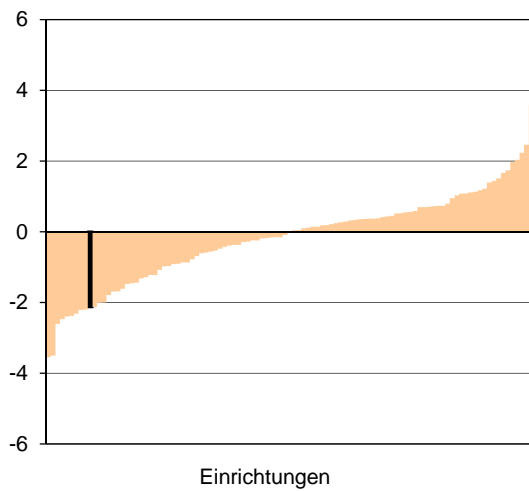
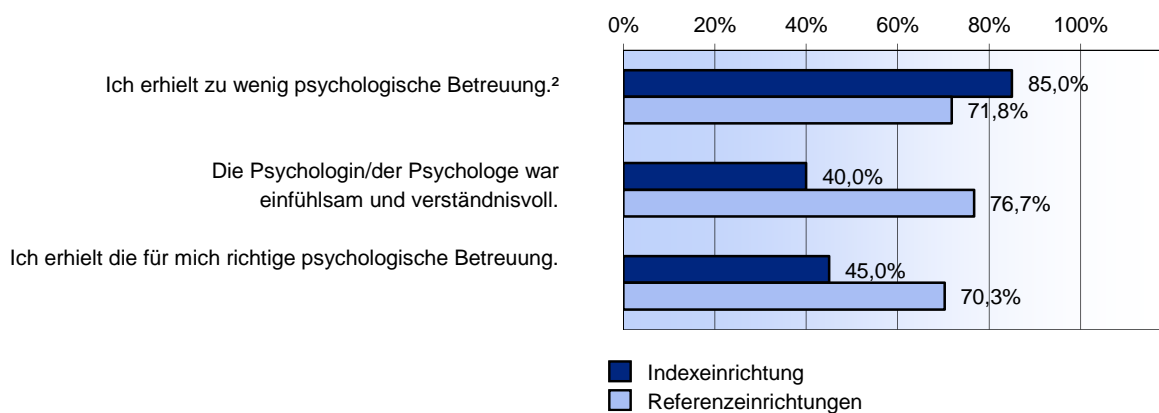


Diagramm 3.3.3.b:

Ergebnisse der Einzelfragen (nicht risikoadjustiert)



² Inverse Darstellung: Dadurch zeigen hohe Werte (wie sonst auch) gute Ergebnisse an.

3.3.4 Behandlungen

	Indexeinrichtung	Referenzeinrichtungen
beobachteter Mittelwert (O)	8,56	8,51
erwarteter Mittelwert (E)	8,64	8,50
O - E ¹	-0,09	0,02

¹ Ist O - E größer als Null, so ist das Ergebnis der Indexeinrichtung in dieser Qualitätsunterdimension besser als erwartet und umgekehrt.

Diagramm 3.3.4.a:

Vergleich der risikoadjustierten Ergebnisse (O - E)

Minimum und Maximum der Einrichtungswerte: -1,16 und 0,92

Median und Mittelwert der Einrichtungswerte: 0,06 und 0,02

Das Ergebnis der Indexeinrichtung unterscheidet sich nicht signifikant vom Ergebnis der Referenzeinrichtungen.

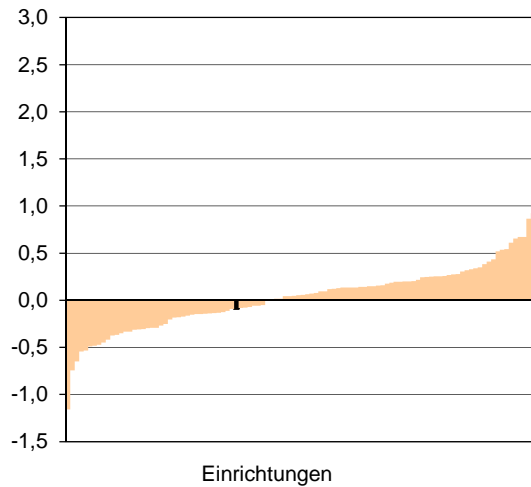
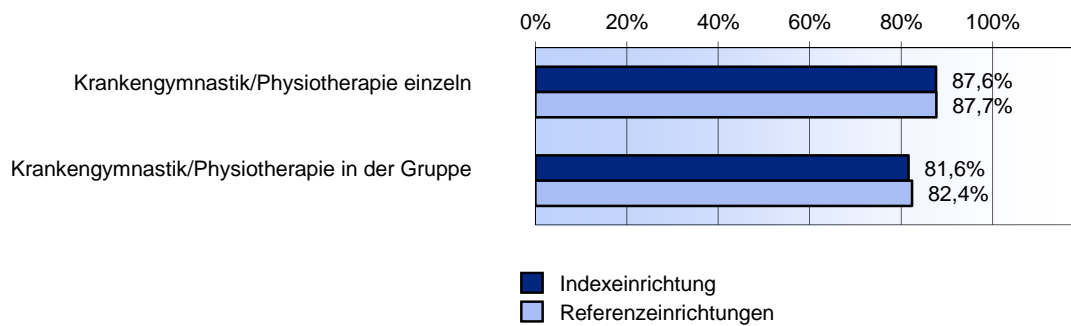


Diagramm 3.3.4.b:

Ergebnisse der Einzelfragen (nicht risikoadjustiert)²



² Dargestellt werden die beiden häufigsten Behandlungen in den Referenzeinrichtungen.

3.3.5 Schulungen

	Indexeinrichtung	Referenzeinrichtungen
beobachteter Mittelwert (O)	8,59	7,95
erwarteter Mittelwert (E)	7,84	7,88
O - E ¹	0,75	0,07

¹ Ist O - E größer als Null, so ist das Ergebnis der Indexeinrichtung in dieser Qualitätsunterdimension besser als erwartet und umgekehrt.

Diagramm 3.3.5.a:

Vergleich der risikoadjustierten Ergebnisse (O - E)

Minimum und Maximum der Einrichtungswerte: -1,65 und 2,00

Median und Mittelwert der Einrichtungswerte: 0,08 und 0,02

Das Ergebnis der Indexeinrichtung unterscheidet sich nicht signifikant vom Ergebnis der Referenzeinrichtungen.

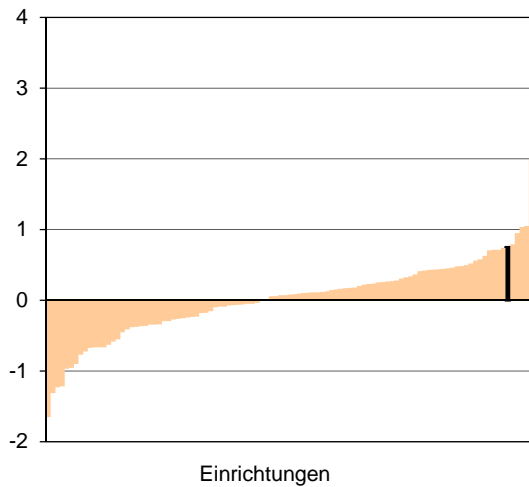
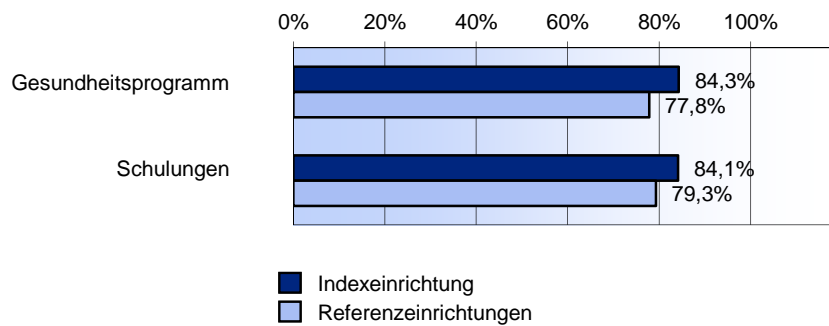


Diagramm 3.3.5.b:

Ergebnisse der Einzelfragen (nicht risikoadjustiert)²



² Dargestellt werden die beiden häufigsten Schulungen in den Referenzeinrichtungen.

3.3.6 Nicht-medizinische Dienstleistungen der Einrichtung

	Indexeinrichtung	Referenzeinrichtungen
beobachteter Mittelwert (O)	8,54	8,10
erwarteter Mittelwert (E)	8,42	8,09
O - E ¹	0,11	0,01

¹ Ist O - E größer als Null, so ist das Ergebnis der Indexeinrichtung in dieser Qualitätsunterdimension besser als erwartet und umgekehrt.

Diagramm 3.3.6.a:

Vergleich der risikoadjustierten Ergebnisse (O - E)

Minimum und Maximum der Einrichtungswerte: -1,79 und 1,11

Median und Mittelwert der Einrichtungswerte: 0,06 und -0,02

Das Ergebnis der Indexeinrichtung unterscheidet sich nicht signifikant vom Ergebnis der Referenzeinrichtungen.

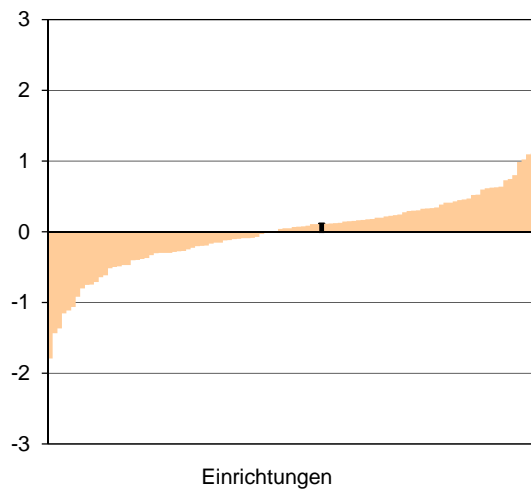
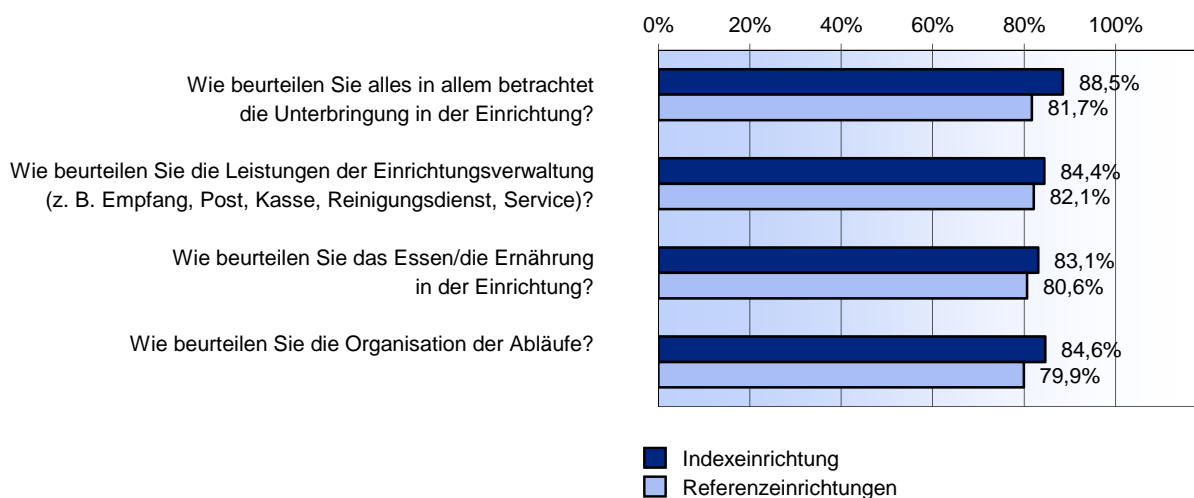


Diagramm 3.3.6.b:

Ergebnisse der Einzelfragen (nicht risikoadjustiert)



3.3.7 Freizeitmöglichkeiten

	Indexeinrichtung	Referenzeinrichtungen
beobachteter Mittelwert (O)	7,00	5,86
erwarteter Mittelwert (E)	6,31	5,86
O - E ¹	0,69	0,00

¹ Ist O - E größer als Null, so ist das Ergebnis der Indexeinrichtung in dieser Qualitätsunterdimension besser als erwartet und umgekehrt.

Diagramm 3.3.7.a:

Vergleich der risikoadjustierten Ergebnisse (O - E)

Minimum und Maximum der Einrichtungswerte: -1,89 und 1,63

Median und Mittelwert der Einrichtungswerte: -0,06 und -0,04

Das Ergebnis der Indexeinrichtung ist signifikant besser als das Ergebnis der Referenzeinrichtungen.

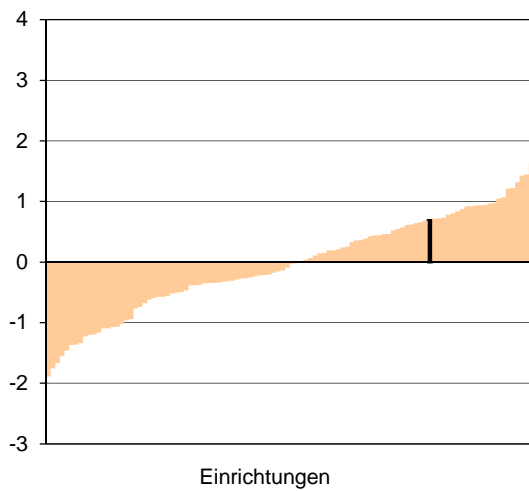
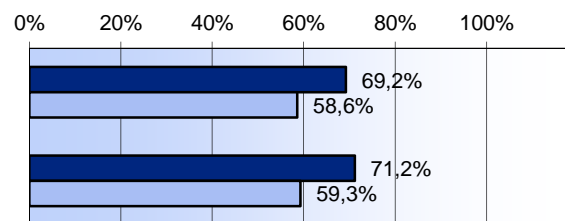


Diagramm 3.3.7.b:

Ergebnisse der Einzelfragen (nicht risikoadjustiert)

Wie beurteilen Sie die Freizeitmöglichkeiten innerhalb des Hauses (z. B. Spiele, Sport, Geselligkeit)?

Wie beurteilen Sie die Freizeitmöglichkeiten außerhalb des Hauses (z. B. Ausflüge, Spaziergänge, Veranstaltungen)?



■ Indexeinrichtung
 ■ Referenzeinrichtungen

3.3.8 Rehabilitationsergebnis

	Indexeinrichtung	Referenzeinrichtungen
beobachteter Mittelwert (O)	8,41	8,10
erwarteter Mittelwert (E)	8,14	8,09
O - E ¹	0,28	0,01

¹ Ist O - E größer als Null, so ist das Ergebnis der Indexeinrichtung in dieser Qualitätsunterdimension besser als erwartet und umgekehrt.

Diagramm 3.3.8.a:

Vergleich der risikoadjustierten Ergebnisse (O - E)

Minimum und Maximum der Einrichtungswerte: -1,41 und 1,07

Median und Mittelwert der Einrichtungswerte: 0,07 und 0,00

Das Ergebnis der Indexeinrichtung unterscheidet sich nicht signifikant vom Ergebnis der Referenzeinrichtungen.

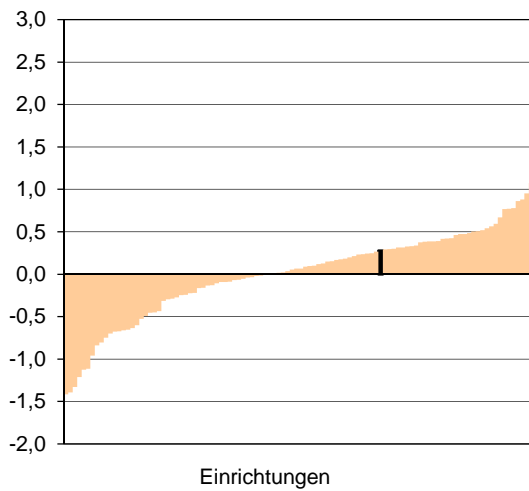
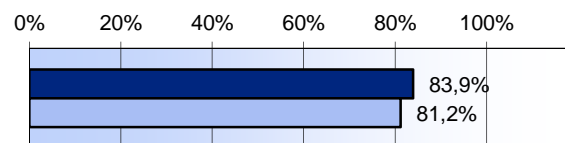


Diagramm 3.3.8.b:

Ergebnisse der Einzelfragen (nicht risikoadjustiert)

Wie bewerten Sie die Rehabilitationsmaßnahme insgesamt?



■ Indexeinrichtung
 ■ Referenzeinrichtungen

3.3.9 Summenscore Zufriedenheit

	Indexeinrichtung	Referenzeinrichtungen
beobachteter Mittelwert (O)	7,85	7,74
erwarteter Mittelwert (E)	7,89	7,73
O - E ¹	-0,04	0,01

¹ Ist O - E größer als Null, so ist das Ergebnis der Indexeinrichtung in dieser Qualitätsunterdimension besser als erwartet und umgekehrt.

Diagramm 3.3.9.a:

Vergleich der risikoadjustierten Ergebnisse (O - E)

Minimum und Maximum der Einrichtungswerte: -1,63 und 1,19

Median und Mittelwert der Einrichtungswerte: 0,04 und -0,01

Das Ergebnis der Indexeinrichtung unterscheidet sich nicht signifikant vom Ergebnis der Referenzeinrichtungen.

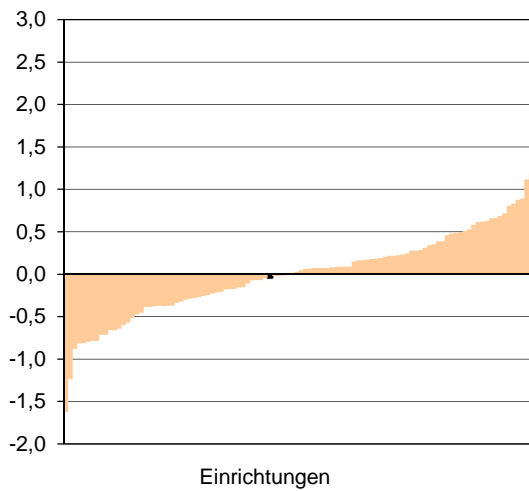
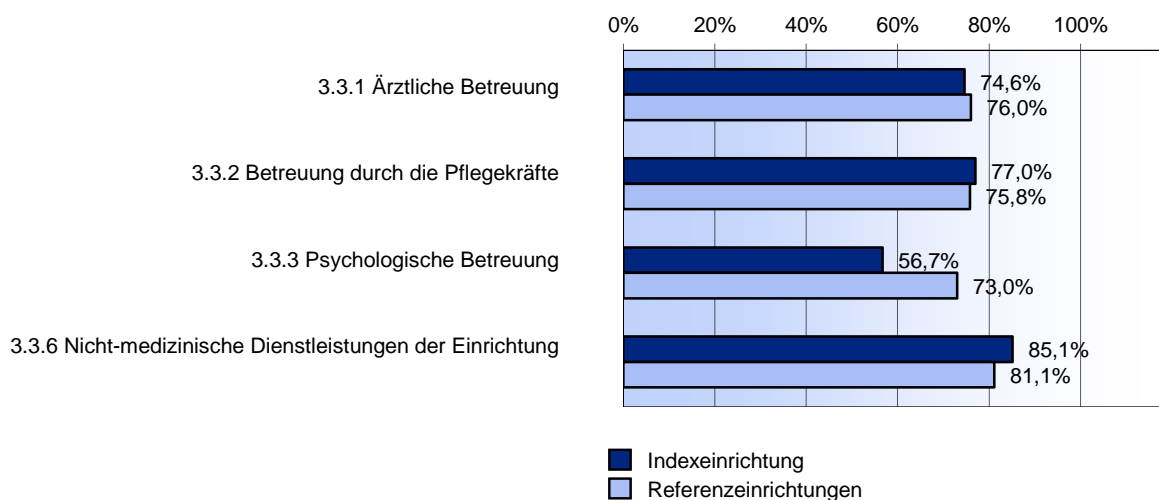


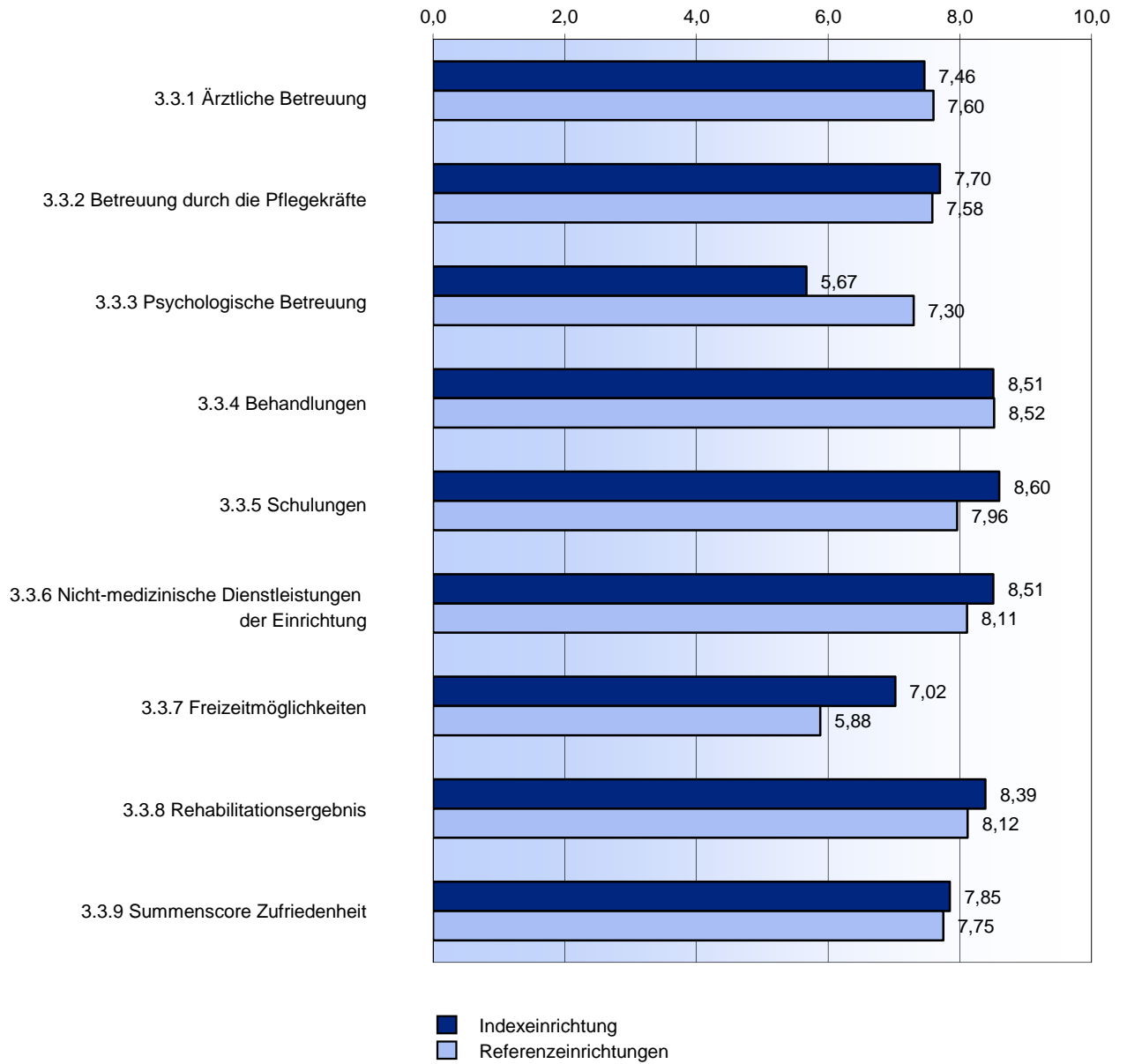
Diagramm 3.3.9.b:

Ergebnisse der Qualitätsunterdimensionen (nicht risikoadjustiert)



3.3.10 Nicht risikoadjustierte Ergebnisse der einzelnen Qualitätsunterdimensionen

Diagramm 3.3.10:
Mittelwerte der einzelnen Qualitätsunterdimensionen



3.3.10 Nicht risikoadjustierte Ergebnisse der einzelnen Qualitätsunterdimensionen (Fortsetzung)

	Indexeinrichtung		Referenzeinrichtungen	
Ärztliche Betreuung				
Anzahl gültiger Antworten	118		9.956	
Mittelwert ¹		7,46		7,60
Standardabweichung		2,21		2,24
Betreuung durch die Pflegekräfte				
Anzahl gültiger Antworten	118		9.754	
Mittelwert ¹		7,70		7,58
Standardabweichung		1,71		1,86
Psychologische Betreuung				
Anzahl gültiger Antworten	5		959	
Mittelwert ¹		5,67		7,30
Standardabweichung		2,31		2,49
Behandlungen				
Anzahl gültiger Antworten	100		8.006	
Mittelwert ¹		8,51		8,52
Standardabweichung		1,53		1,60
Schulungen				
Anzahl gültiger Antworten	17		3.019	
Mittelwert ¹		8,60		7,96
Standardabweichung		1,46		1,76
Nicht-medizinische Dienstleistungen der Einrichtung				
Anzahl gültiger Antworten	117		9.967	
Mittelwert ¹		8,51		8,11
Standardabweichung		1,35		1,48
Freizeitmöglichkeiten				
Anzahl gültiger Antworten	110		9.207	
Mittelwert ¹		7,02		5,88
Standardabweichung		1,57		2,28
Rehabilitationsergebnis				
Anzahl gültiger Antworten	113		9.891	
Mittelwert ¹		8,39		8,12
Standardabweichung		1,50		1,91
Summenscore Zufriedenheit				
Anzahl gültiger Antworten	118		10.015	
Mittelwert ¹		7,85		7,75
Standardabweichung		1,46		1,52

¹ Wertebereich: 0 bis 10 (je höher der Wert, desto besser die Bewertung)

4 Prozessqualität

4.1 Einleitung

Bereits mit dem Einrichtungsbogen wurden einrichtungsseitig prozessbezogene Kriterien erhoben, deren Ergebnisse in Teil I des Berichts dargestellt wurden (Struktur- und Prozessqualität – Teil I). Mittels des Patientenbogens werden weitere Aspekte der Prozessqualität von stationären Rehabilitationseinrichtungen erfasst. Die diesbezüglichen Items liefern Informationen über Ereignisse, die eng mit wichtigen Prozessen des Rehabilitationsverlaufs verknüpft sind. Die prozessbezogenen Items des Patientenbogens differenzieren sich in die folgenden drei Qualitätsunterdimensionen:

- Behandler-Patient-Kommunikation
- Therapie und Pflege
- Nachsorge

Für die Bewertung werden die Angaben der Patienten bei den einzelnen Items dichotomisiert, d. h. für die verschiedenen Antwortstufen eines Items wird festgelegt, ob es sich eher um eine positive Ausprägung (im Sinne einer Erfüllung des Kriteriums) oder eine negative Ausprägung (im Sinne einer Nicht-Erfüllung des Kriteriums) handelt (für weitergehende Informationen sei auf Abschnitt 4.2.1 des Methodenhandbuchs verwiesen).

Die Prozessqualität kann auf dieser Basis über den mittleren Erfüllungsgrad der patientenseitig abgefragten Kriterien beschrieben werden. Zum Vergleich ist der mittlere Erfüllungsgrad der Referenzeinrichtungen des QS-Reha®-Datenpools angegeben.

In Abschnitt 6 sind die Angaben der Patienten zu den prozessbezogenen Items im Einzelnen aufgeführt.

4.2 Ergebnisse: Erfüllungsgrade der prozessbezogenen Kriterien

	Erfüllung Prozess- kriterien Indexeinrichtung	Durchschnitt Referenz- einrichtungen	Interquartilsabstand Referenz- einrichtungen	Lage ¹ ober-/ unterhalb des Durchschnitts
I. Behandler-Patient-Kommunikation (100% = 6 Kriterien)	67,8%	72,1%	67,1% - 77,1%	↓
II. Therapie und Pflege (100% = 4 Kriterien)	94,6%	91,9%	89,5% - 94,7%	↑
III. Nachsorge (100% = 3 Kriterien)	70,5%	74,5%	67,9% - 80,2%	↓

¹ Anteil der nicht erfüllten Kriterien dieser Einrichtung liegt über dem Durchschnitt der Referenzeinrichtungen:
 Anteil der nicht erfüllten Kriterien dieser Einrichtung liegt auf dem Durchschnitt der Referenzeinrichtungen:
 Anteil der nicht erfüllten Kriterien dieser Einrichtung liegt unter dem Durchschnitt der Referenzeinrichtungen:



5 Patientenzufriedenheit

Detailübersicht über die Beantwortung der einzelnen Items

5.1 Ärztliche Betreuung während der Rehabilitation

Ich habe zu wenig ärztliche Betreuung erhalten.

	Indexeinrichtung		Referenzeinrichtungen	
	Anzahl	%	Anzahl	%
Trifft überhaupt nicht zu	55	46,2%	4.787	47,0%
Trifft eher nicht zu	38	31,9%	2.769	27,2%
Trifft teils zu, teils nicht zu	13	10,9%	1.130	11,1%
Trifft eher zu	9	7,6%	793	7,8%
Trifft voll und ganz zu	2	1,7%	405	4,0%
keine Angabe	2	1,7%	298	2,9%
Anzahl Patienten	119	100,0%	10.182	100,0%
Anteil erreichter Punktzahl an maximal erreichbarer Punktzahl [inverse Punkte]		78,8%		77,2%
Anzahl berücksichtigter Antworten	117	98,3%	9.884	97,1%

Die Ärztin/der Arzt war einfühlsam und verständnisvoll.

	Indexeinrichtung		Referenzeinrichtungen	
	Anzahl	%	Anzahl	%
Trifft überhaupt nicht zu	9	7,6%	771	7,6%
Trifft eher nicht zu	10	8,4%	701	6,9%
Trifft teils zu, teils nicht zu	12	10,1%	1.038	10,2%
Trifft eher zu	33	27,7%	2.750	27,0%
Trifft voll und ganz zu	51	42,9%	4.639	45,6%
keine Angabe	4	3,4%	283	2,8%
Anzahl Patienten	119	100,0%	10.182	100,0%
Anteil erreichter Punktzahl an maximal erreichbarer Punktzahl		73,3%		74,7%
Anzahl berücksichtigter Antworten	115	96,6%	9.899	97,2%

Die Ärztin/der Arzt hat mir alles, was mit meinen Beschwerden zusammenhängt, verständlich erklärt.

	Indexeinrichtung		Referenzeinrichtungen	
	Anzahl	%	Anzahl	%
Trifft überhaupt nicht zu	8	6,7%	693	6,8%
Trifft eher nicht zu	14	11,8%	705	6,9%
Trifft teils zu, teils nicht zu	14	11,8%	1.199	11,8%
Trifft eher zu	31	26,1%	2.647	26,0%
Trifft voll und ganz zu	50	42,0%	4.670	45,9%
keine Angabe	2	1,7%	268	2,6%
Anzahl Patienten	119	100,0%	10.182	100,0%
Anteil erreichter Punktzahl an maximal erreichbarer Punktzahl		71,6%		75,0%
Anzahl berücksichtigter Antworten	117	98,3%	9.914	97,4%

Die Ärztin/der Arzt hat die für mich richtigen Therapien veranlasst.

	Indexeinrichtung		Referenzeinrichtungen	
	Anzahl	%	Anzahl	%
Trifft überhaupt nicht zu	7	5,9%	575	5,6%
Trifft eher nicht zu	6	5,0%	523	5,1%
Trifft teils zu, teils nicht zu	15	12,6%	1.171	11,5%
Trifft eher zu	41	34,5%	2.834	27,8%
Trifft voll und ganz zu	49	41,2%	4.810	47,2%
keine Angabe	1	0,8%	269	2,6%
Anzahl Patienten	119	100,0%	10.182	100,0%
Anteil erreichter Punktzahl an maximal erreichbarer Punktzahl		75,2%		77,2%
Anzahl berücksichtigter Antworten	118	99,2%	9.913	97,4%

Die Ärztin/der Arzt nahm sich zu wenig Zeit für mich.

	Indexeinrichtung		Referenzeinrichtungen	
	Anzahl	%	Anzahl	%
Trifft überhaupt nicht zu	49	41,2%	4.536	44,5%
Trifft eher nicht zu	36	30,3%	2.874	28,2%
Trifft teils zu, teils nicht zu	18	15,1%	1.242	12,2%
Trifft eher zu	10	8,4%	849	8,3%
Trifft voll und ganz zu	4	3,4%	391	3,8%
keine Angabe	2	1,7%	290	2,8%
Anzahl Patienten	119	100,0%	10.182	100,0%
Anteil erreichter Punktzahl an maximal erreichbarer Punktzahl [inverse Punkte]		74,8%		76,1%
Anzahl berücksichtigter Antworten	117	98,3%	9.892	97,2%

5.2 Betreuung durch die Pflegekräfte (Schwestern/Pfleger)

Ich habe zu wenig pflegerische Betreuung erhalten.

	Indexeinrichtung		Referenzeinrichtungen	
	Anzahl	%	Anzahl	%
Trifft überhaupt nicht zu	58	48,7%	5.043	49,5%
Trifft eher nicht zu	34	28,6%	2.661	26,1%
Trifft teils zu, teils nicht zu	12	10,1%	875	8,6%
Trifft eher zu	5	4,2%	589	5,8%
Trifft voll und ganz zu	4	3,4%	486	4,8%
keine Angabe	6	5,0%	528	5,2%
Anzahl Patienten	119	100,0%	10.182	100,0%
Anteil erreichter Punktzahl an maximal erreichbarer Punktzahl [inverse Punkte]		80,3%		79,0%
Anzahl berücksichtigter Antworten	113	95,0%	9.654	94,8%

Von den Pflegekräften fühlte ich mich fachlich sehr gut betreut und beraten.

	Indexeinrichtung		Referenzeinrichtungen	
	Anzahl	%	Anzahl	%
Trifft überhaupt nicht zu	15	12,6%	978	9,6%
Trifft eher nicht zu	5	4,2%	580	5,7%
Trifft teils zu, teils nicht zu	11	9,2%	806	7,9%
Trifft eher zu	32	26,9%	2.490	24,5%
Trifft voll und ganz zu	55	46,2%	4.839	47,5%
keine Angabe	1	0,8%	489	4,8%
Anzahl Patienten	119	100,0%	10.182	100,0%
Anteil erreichter Punktzahl an maximal erreichbarer Punktzahl		72,7%		74,8%
Anzahl berücksichtigter Antworten	118	99,2%	9.693	95,2%

Die Pflegekräfte wechselten zu häufig.

	Indexeinrichtung		Referenzeinrichtungen	
	Anzahl	%	Anzahl	%
Trifft überhaupt nicht zu	50	42,0%	3.478	34,2%
Trifft eher nicht zu	41	34,5%	3.412	33,5%
Trifft teils zu, teils nicht zu	16	13,4%	1.439	14,1%
Trifft eher zu	8	6,7%	890	8,7%
Trifft voll und ganz zu	0	0,0%	342	3,4%
keine Angabe	4	3,4%	621	6,1%
Anzahl Patienten	119	100,0%	10.182	100,0%
Anteil erreichter Punktzahl an maximal erreichbarer Punktzahl [inverse Punkte]		78,9%		73,0%
Anzahl berücksichtigter Antworten	115	96,6%	9.561	93,9%

Die Pflegekräfte waren einfühlsam und verständnisvoll.

	Indexeinrichtung		Referenzeinrichtungen	
	Anzahl	%	Anzahl	%
Trifft überhaupt nicht zu	11	9,2%	725	7,1%
Trifft eher nicht zu	4	3,4%	501	4,9%
Trifft teils zu, teils nicht zu	12	10,1%	914	9,0%
Trifft eher zu	33	27,7%	2.866	28,1%
Trifft voll und ganz zu	58	48,7%	4.664	45,8%
keine Angabe	1	0,8%	512	5,0%
Anzahl Patienten	119	100,0%	10.182	100,0%
Anteil erreichter Punktzahl an maximal erreichbarer Punktzahl		76,1%		76,5%
Anzahl berücksichtigter Antworten	118	99,2%	9.670	95,0%

Die Pflegekräfte hatten zu wenig Zeit für mich.

	Indexeinrichtung		Referenzeinrichtungen	
	Anzahl	%	Anzahl	%
Trifft überhaupt nicht zu	44	37,0%	4.209	41,3%
Trifft eher nicht zu	47	39,5%	3.101	30,5%
Trifft teils zu, teils nicht zu	14	11,8%	1.248	12,3%
Trifft eher zu	9	7,6%	754	7,4%
Trifft voll und ganz zu	2	1,7%	360	3,5%
keine Angabe	3	2,5%	510	5,0%
Anzahl Patienten	119	100,0%	10.182	100,0%
Anteil erreichter Punktzahl an maximal erreichbarer Punktzahl [inverse Punkte]		76,3%		76,0%
Anzahl berücksichtigter Antworten	116	97,5%	9.672	95,0%

5.3 Psychologische Betreuung

Von Entspannungstherapien abgesehen – sind Sie von einer Psychologin/einem Psychologen betreut worden?

	Indexeinrichtung		Referenzeinrichtungen	
	Anzahl	%	Anzahl	%
Nein	104	87,4%	8.486	83,3%
Ja ¹	6	5,0%	992	9,7%
keine Angabe	9	7,6%	704	6,9%
Gesamt	119	100,0%	10.182	100,0%

¹ Patienten, die hier mit „Ja“ geantwortet haben, haben auch die folgenden drei Items beantwortet.

Ich erhielt zu wenig psychologische Betreuung.

	Indexeinrichtung		Referenzeinrichtungen	
	Anzahl	%	Anzahl	%
Trifft überhaupt nicht zu	3	50,0%	408	41,1%
Trifft eher nicht zu	1	16,7%	252	25,4%
Trifft teils zu, teils nicht zu	1	16,7%	123	12,4%
Trifft eher zu	0	0,0%	102	10,3%
Trifft voll und ganz zu	0	0,0%	67	6,8%
keine Angabe	1	16,7%	40	4,0%
Anzahl Patienten	6	100,0%	992	100,0%
Anteil erreichter Punktzahl an maximal erreichbarer Punktzahl [inverse Punkte]		85,0%		71,8%
Anzahl berücksichtigter Antworten	5	83,3%	952	96,0%

Die Psychologin/der Psychologe war einfühlsam und verständnisvoll.

	Indexeinrichtung		Referenzeinrichtungen	
	Anzahl	%	Anzahl	%
Trifft überhaupt nicht zu	2	33,3%	77	7,8%
Trifft eher nicht zu	0	0,0%	52	5,2%
Trifft teils zu, teils nicht zu	1	16,7%	91	9,2%
Trifft eher zu	2	33,3%	249	25,1%
Trifft voll und ganz zu	0	0,0%	491	49,5%
keine Angabe	1	16,7%	32	3,2%
Anzahl Patienten	6	100,0%	992	100,0%
Anteil erreichter Punktzahl an maximal erreichbarer Punktzahl		40,0%		76,7%
Anzahl berücksichtigter Antworten	5	83,3%	960	96,8%

Ich erhielt die für mich richtige psychologische Betreuung.

	Indexeinrichtung		Referenzeinrichtungen	
	Anzahl	%	Anzahl	%
Trifft überhaupt nicht zu	2	33,3%	95	9,6%
Trifft eher nicht zu	0	0,0%	84	8,5%
Trifft teils zu, teils nicht zu	0	0,0%	122	12,3%
Trifft eher zu	3	50,0%	256	25,8%
Trifft voll und ganz zu	0	0,0%	396	39,9%
keine Angabe	1	16,7%	39	3,9%
Anzahl Patienten	6	100,0%	992	100,0%
Anteil erreichter Punktzahl an maximal erreichbarer Punktzahl		45,0%		70,3%
Anzahl berücksichtigter Antworten	5	83,3%	953	96,1%

5.4 Behandlungen

Liste der zwei häufigsten Angaben zur Teilnahme an Behandlungen¹

	Indexeinrichtung		Referenzeinrichtungen			
	Anzahl	%	Anzahl	%		
1	Krankengymnastik/Physiotherapie einzeln	108 / 114	94,7%	Krankengymnastik/Physiotherapie einzeln	9.037 / 9.511	95,0%
2	Krankengymnastik/Physiotherapie in der Gruppe	106 / 114	93,0%	Krankengymnastik/Physiotherapie in der Gruppe	8.457 / 9.511	88,9%

Krankengymnastik/Physiotherapie einzeln

Teilnahme

	Indexeinrichtung		Referenzeinrichtungen	
	Anzahl	%	Anzahl	%
Nein	7	5,9%	443	4,4%
Ja	109	91,6%	9.362	91,9%
keine Angabe	3	2,5%	377	3,7%
Gesamt	119	100,0%	10.182	100,0%

Beurteilung²

	Indexeinrichtung		Referenzeinrichtungen	
	Anzahl	%	Anzahl	%
Sehr schlecht	0	0,0%	17	0,2%
Schlecht	0	0,0%	71	0,8%
Mittel	9	8,3%	655	7,0%
Gut	35	32,1%	2.897	30,9%
Sehr gut	63	57,8%	5.469	58,4%
keine Angabe	2	1,8%	253	2,7%
Anzahl Patienten	109	100,0%	9.362	100,0%
Anteil erreichter Punktzahl an maximal erreichbarer Punktzahl		87,6%		87,7%
Anzahl berücksichtigter Antworten	107	98,2%	9.109	97,3%

¹ Bezug: alle Patienten mit Beurteilung von mindestens zwei Behandlungen

² Patienten, die an dieser Behandlung teilgenommen haben („Ja“ in vorangegangener Tabelle „Teilnahme“), haben eine Beurteilung abgegeben.

Krankengymnastik/Physiotherapie in der Gruppe

Teilnahme

	Indexeinrichtung		Referenzeinrichtungen	
	Anzahl	%	Anzahl	%
Nein	8	6,7%	940	9,2%
Ja	106	89,1%	8.685	85,3%
keine Angabe	5	4,2%	557	5,5%
Gesamt	119	100,0%	10.182	100,0%

Beurteilung¹

	Indexeinrichtung		Referenzeinrichtungen	
	Anzahl	%	Anzahl	%
Sehr schlecht	0	0,0%	23	0,3%
Schlecht	1	0,9%	109	1,3%
Mittel	12	11,3%	961	11,1%
Gut	51	48,1%	3.604	41,5%
Sehr gut	42	39,6%	3.749	43,2%
keine Angabe	0	0,0%	239	2,8%
Anzahl Patienten	106	100,0%	8.685	100,0%
Anteil erreichter Punktzahl an maximal erreichbarer Punktzahl		81,6%		82,4%
Anzahl berücksichtigter Antworten	106	100,0%	8.446	97,2%

¹ Patienten, die an dieser Behandlung teilgenommen haben („Ja“ in vorangegangener Tabelle „Teilnahme“), haben eine Beurteilung abgegeben.

Sport- und Bewegungstherapie (z. B. Konditionstraining)

Teilnahme

	Indexeinrichtung		Referenzeinrichtungen	
	Anzahl	%	Anzahl	%
Nein	32	26,9%	2.134	21,0%
Ja	74	62,2%	7.086	69,6%
keine Angabe	13	10,9%	962	9,4%
Gesamt	119	100,0%	10.182	100,0%

Beurteilung¹

	Indexeinrichtung		Referenzeinrichtungen	
	Anzahl	%	Anzahl	%
Sehr schlecht	0	0,0%	20	0,3%
Schlecht	1	1,4%	91	1,3%
Mittel	11	14,9%	787	11,1%
Gut	30	40,5%	2.994	42,3%
Sehr gut	30	40,5%	2.945	41,6%
keine Angabe	2	2,7%	249	3,5%
Anzahl Patienten	74	100,0%	7.086	100,0%
Anteil erreichter Punktzahl an maximal erreichbarer Punktzahl		80,9%		82,0%
Anzahl berücksichtigter Antworten	72	97,3%	6.837	96,5%

¹ Patienten, die an dieser Behandlung teilgenommen haben („Ja“ in vorangegangener Tabelle „Teilnahme“), haben eine Beurteilung abgegeben.

Beschäftigungs-, Gestaltungs-, Ergotherapie

Teilnahme

	Indexeinrichtung		Referenzeinrichtungen	
	Anzahl	%	Anzahl	%
Nein	88	73,9%	5.965	58,6%
Ja	19	16,0%	2.968	29,1%
keine Angabe	12	10,1%	1.249	12,3%
Gesamt	119	100,0%	10.182	100,0%

Beurteilung¹

	Indexeinrichtung		Referenzeinrichtungen	
	Anzahl	%	Anzahl	%
Sehr schlecht	0	0,0%	13	0,4%
Schlecht	0	0,0%	50	1,7%
Mittel	2	10,5%	350	11,8%
Gut	8	42,1%	1.182	39,8%
Sehr gut	7	36,8%	1.244	41,9%
keine Angabe	2	10,5%	129	4,3%
Anzahl Patienten	19	100,0%	2.968	100,0%
Anteil erreichter Punktzahl an maximal erreichbarer Punktzahl		82,4%		81,6%
Anzahl berücksichtigter Antworten	17	89,5%	2.839	95,7%

¹ Patienten, die an dieser Behandlung teilgenommen haben („Ja“ in vorangegangener Tabelle „Teilnahme“), haben eine Beurteilung abgegeben.

Physikalische Anwendungen (z. B. UV-Therapie, Bestrahlung, Kälte, Wärme, Strom, Bäder, Packungen, Inhalationen)

Teilnahme

	Indexeinrichtung		Referenzeinrichtungen	
	Anzahl	%	Anzahl	%
Nein	10	8,4%	3.207	31,5%
Ja	108	90,8%	6.348	62,3%
keine Angabe	1	0,8%	627	6,2%
Gesamt	119	100,0%	10.182	100,0%

Beurteilung¹

	Indexeinrichtung		Referenzeinrichtungen	
	Anzahl	%	Anzahl	%
Sehr schlecht	0	0,0%	24	0,4%
Schlecht	0	0,0%	86	1,4%
Mittel	9	8,3%	535	8,4%
Gut	46	42,6%	2.323	36,6%
Sehr gut	51	47,2%	3.189	50,2%
keine Angabe	2	1,9%	191	3,0%
Anzahl Patienten	108	100,0%	6.348	100,0%
Anteil erreichter Punktzahl an maximal erreichbarer Punktzahl		84,9%		84,8%
Anzahl berücksichtigter Antworten	106	98,1%	6.157	97,0%

¹ Patienten, die an dieser Behandlung teilgenommen haben („Ja“ in vorangegangener Tabelle „Teilnahme“), haben eine Beurteilung abgegeben.

Massagen

Teilnahme

	Indexeinrichtung		Referenzeinrichtungen	
	Anzahl	%	Anzahl	%
Nein	43	36,1%	3.320	32,6%
Ja	65	54,6%	5.340	52,4%
keine Angabe	11	9,2%	1.522	14,9%
Gesamt	119	100,0%	10.182	100,0%

Beurteilung¹

	Indexeinrichtung		Referenzeinrichtungen	
	Anzahl	%	Anzahl	%
Sehr schlecht	0	0,0%	14	0,3%
Schlecht	1	1,5%	48	0,9%
Mittel	3	4,6%	299	5,6%
Gut	20	30,8%	1.506	28,2%
Sehr gut	39	60,0%	3.278	61,4%
keine Angabe	2	3,1%	195	3,7%
Anzahl Patienten	65	100,0%	5.340	100,0%
Anteil erreichter Punktzahl an maximal erreichbarer Punktzahl		88,5%		88,8%
Anzahl berücksichtigter Antworten	63	96,9%	5.145	96,3%

¹ Patienten, die an dieser Behandlung teilgenommen haben („Ja“ in vorangegangener Tabelle „Teilnahme“), haben eine Beurteilung abgegeben.

Entspannungstherapien (z. B. Muskelentspannung, Autogenes Training)

Teilnahme

	Indexeinrichtung		Referenzeinrichtungen	
	Anzahl	%	Anzahl	%
Nein	82	68,9%	5.538	54,4%
Ja	27	22,7%	3.742	36,8%
keine Angabe	10	8,4%	902	8,9%
Gesamt	119	100,0%	10.182	100,0%

Beurteilung¹

	Indexeinrichtung		Referenzeinrichtungen	
	Anzahl	%	Anzahl	%
Sehr schlecht	0	0,0%	25	0,7%
Schlecht	0	0,0%	76	2,0%
Mittel	3	11,1%	440	11,8%
Gut	12	44,4%	1.487	39,7%
Sehr gut	12	44,4%	1.561	41,7%
keine Angabe	0	0,0%	153	4,1%
Anzahl Patienten	27	100,0%	3.742	100,0%
Anteil erreichter Punktzahl an maximal erreichbarer Punktzahl		83,3%		81,2%
Anzahl berücksichtigter Antworten	27	100,0%	3.589	95,9%

¹ Patienten, die an dieser Behandlung teilgenommen haben („Ja“ in vorangegangener Tabelle „Teilnahme“), haben eine Beurteilung abgegeben.

Ärztliche Behandlungen (z. B. Chirotherapie, Injektionen, Verbände)

Teilnahme

	Indexeinrichtung		Referenzeinrichtungen	
	Anzahl	%	Anzahl	%
Nein	82	68,9%	6.714	65,9%
Ja	25	21,0%	2.581	25,3%
keine Angabe	12	10,1%	887	8,7%
Gesamt	119	100,0%	10.182	100,0%

Beurteilung¹

	Indexeinrichtung		Referenzeinrichtungen	
	Anzahl	%	Anzahl	%
Sehr schlecht	0	0,0%	11	0,4%
Schlecht	0	0,0%	31	1,2%
Mittel	1	4,0%	182	7,1%
Gut	6	24,0%	1.039	40,3%
Sehr gut	18	72,0%	1.240	48,0%
keine Angabe	0	0,0%	78	3,0%
Anzahl Patienten	25	100,0%	2.581	100,0%
Anteil erreichter Punktzahl an maximal erreichbarer Punktzahl		92,0%		84,6%
Anzahl berücksichtigter Antworten	25	100,0%	2.503	97,0%

¹ Patienten, die an dieser Behandlung teilgenommen haben („Ja“ in vorangegangener Tabelle „Teilnahme“), haben eine Beurteilung abgegeben.

Arbeitstherapie/Belastungserprobung

Teilnahme

	Indexeinrichtung		Referenzeinrichtungen	
	Anzahl	%	Anzahl	%
Nein	102	85,7%	8.327	81,8%
Ja	5	4,2%	883	8,7%
keine Angabe	12	10,1%	972	9,5%
Gesamt	119	100,0%	10.182	100,0%

Beurteilung¹

	Indexeinrichtung		Referenzeinrichtungen	
	Anzahl	%	Anzahl	%
Sehr schlecht	0	0,0%	1	0,1%
Schlecht	0	0,0%	17	1,9%
Mittel	0	0,0%	99	11,2%
Gut	4	80,0%	374	42,4%
Sehr gut	1	20,0%	345	39,1%
keine Angabe	0	0,0%	47	5,3%
Anzahl Patienten	5	100,0%	883	100,0%
Anteil erreichter Punktzahl an maximal erreichbarer Punktzahl		80,0%		81,3%
Anzahl berücksichtigter Antworten	5	100,0%	836	94,7%

¹ Patienten, die an dieser Behandlung teilgenommen haben („Ja“ in vorangegangener Tabelle „Teilnahme“), haben eine Beurteilung abgegeben.

5.5 Schulungen, Vorträge und Beratungen

Liste der zwei häufigsten Angaben zur Teilnahme an Schulungen, Vorträgen und Beratungen¹

	Indexeinrichtung		Referenzeinrichtungen			
	Anzahl	%	Anzahl	%		
1	Schulungen	18 / 19	94,7%	Gesundheitsprogramm	3.676 / 3.772	97,5%
2	Gesundheitsprogramm	17 / 19	89,5%	Schulungen	3.122 / 3.772	82,8%

Gesundheitsprogramm (z. B. Vorträge)

Teilnahme

	Indexeinrichtung		Referenzeinrichtungen	
	Anzahl	%	Anzahl	%
Nein	37	31,1%	1.992	19,6%
Ja	74	62,2%	7.119	69,9%
keine Angabe	8	6,7%	1.071	10,5%
Gesamt	119	100,0%	10.182	100,0%

Beurteilung²

	Indexeinrichtung		Referenzeinrichtungen	
	Anzahl	%	Anzahl	%
Sehr schlecht	0	0,0%	23	0,3%
Schlecht	0	0,0%	89	1,3%
Mittel	6	8,1%	1.337	18,8%
Gut	32	43,2%	3.031	42,6%
Sehr gut	32	43,2%	2.363	33,2%
keine Angabe	4	5,4%	276	3,9%
Anzahl Patienten	74	100,0%	7.119	100,0%
Anteil erreichter Punktzahl an maximal erreichbarer Punktzahl		84,3%		77,8%
Anzahl berücksichtigter Antworten	70	94,6%	6.843	96,1%

¹ Bezug: alle Patienten mit Beurteilung von mindestens zwei Schulungen, Vorträgen und Beratungen

² Patienten, die an dieser Maßnahme teilgenommen haben („Ja“ in vorangegangener Tabelle „Teilnahme“), haben eine Beurteilung abgegeben.

Lehrküche

Teilnahme

	Indexeinrichtung		Referenzeinrichtungen	
	Anzahl	%	Anzahl	%
Nein	100	84,0%	7.694	75,6%
Ja	8	6,7%	899	8,8%
keine Angabe	11	9,2%	1.589	15,6%
Gesamt	119	100,0%	10.182	100,0%

Beurteilung¹

	Indexeinrichtung		Referenzeinrichtungen	
	Anzahl	%	Anzahl	%
Sehr schlecht	0	0,0%	7	0,8%
Schlecht	0	0,0%	13	1,4%
Mittel	0	0,0%	104	11,6%
Gut	1	12,5%	319	35,5%
Sehr gut	6	75,0%	403	44,8%
keine Angabe	1	12,5%	53	5,9%
Anzahl Patienten	8	100,0%	899	100,0%
Anteil erreichter Punktzahl an maximal erreichbarer Punktzahl		96,4%		82,4%
Anzahl berücksichtigter Antworten	7	87,5%	846	94,1%

¹ Patienten, die an dieser Maßnahme teilgenommen haben („Ja“ in vorangegangener Tabelle „Teilnahme“), haben eine Beurteilung abgegeben.

Schulungen (wie z. B. Rückenschule, Diabetikerschulung, Blutdruckmessung, Nichtrauchertraining, Stressbewältigung, Schmerzbewältigung)

Teilnahme

	Indexeinrichtung		Referenzeinrichtungen	
	Anzahl	%	Anzahl	%
Nein	82	68,9%	5.071	49,8%
Ja	24	20,2%	3.754	36,9%
keine Angabe	13	10,9%	1.357	13,3%
Gesamt	119	100,0%	10.182	100,0%

Beurteilung¹

	Indexeinrichtung		Referenzeinrichtungen	
	Anzahl	%	Anzahl	%
Sehr schlecht	0	0,0%	18	0,5%
Schlecht	0	0,0%	46	1,2%
Mittel	1	4,2%	578	15,4%
Gut	12	50,0%	1.579	42,1%
Sehr gut	9	37,5%	1.339	35,7%
keine Angabe	2	8,3%	194	5,2%
Anzahl Patienten	24	100,0%	3.754	100,0%
Anteil erreichter Punktzahl an maximal erreichbarer Punktzahl		84,1%		79,3%
Anzahl berücksichtigter Antworten	22	91,7%	3.560	94,8%

¹ Patienten, die an dieser Maßnahme teilgenommen haben („Ja“ in vorangegangener Tabelle „Teilnahme“), haben eine Beurteilung abgegeben.

Sozial- und Berufsberatung

Teilnahme

	Indexeinrichtung		Referenzeinrichtungen	
	Anzahl	%	Anzahl	%
Nein	102	85,7%	7.765	76,3%
Ja	5	4,2%	1.195	11,7%
keine Angabe	12	10,1%	1.222	12,0%
Gesamt	119	100,0%	10.182	100,0%

Beurteilung¹

	Indexeinrichtung		Referenzeinrichtungen	
	Anzahl	%	Anzahl	%
Sehr schlecht	0	0,0%	13	1,1%
Schlecht	0	0,0%	31	2,6%
Mittel	1	20,0%	178	14,9%
Gut	0	0,0%	476	39,8%
Sehr gut	1	20,0%	426	35,6%
keine Angabe	3	60,0%	71	5,9%
Anzahl Patienten	5	100,0%	1.195	100,0%
Anteil erreichter Punktzahl an maximal erreichbarer Punktzahl		75,0%		78,3%
Anzahl berücksichtigter Antworten	2	40,0%	1.124	94,1%

¹ Patienten, die an dieser Maßnahme teilgenommen haben („Ja“ in vorangegangener Tabelle „Teilnahme“), haben eine Beurteilung abgegeben.

5.6 Nicht-medizinische Dienstleistungen der Einrichtung

Wie beurteilen Sie alles in allem betrachtet die Unterbringung in der Einrichtung?

	Indexeinrichtung		Referenzeinrichtungen	
	Anzahl	%	Anzahl	%
Sehr schlecht	1	0,8%	63	0,6%
Schlecht	0	0,0%	173	1,7%
Weder schlecht noch gut	3	2,5%	749	7,4%
Gut	44	37,0%	5.007	49,2%
Sehr gut	69	58,0%	3.964	38,9%
keine Angabe	2	1,7%	226	2,2%
Anzahl Patienten	119	100,0%	10.182	100,0%
Anteil erreichter Punktzahl an maximal erreichbarer Punktzahl		88,5%		81,7%
Anzahl berücksichtigter Antworten	117	98,3%	9.956	97,8%

Wie beurteilen Sie die Leistungen der Einrichtungsverwaltung (z. B. Empfang, Post, Kasse, Reinigungsdienst, Service)?

	Indexeinrichtung		Referenzeinrichtungen	
	Anzahl	%	Anzahl	%
Sehr schlecht	1	0,8%	40	0,4%
Schlecht	0	0,0%	152	1,5%
Weder schlecht noch gut	4	3,4%	644	6,3%
Gut	61	51,3%	5.197	51,0%
Sehr gut	51	42,9%	3.869	38,0%
keine Angabe	2	1,7%	280	2,7%
Anzahl Patienten	119	100,0%	10.182	100,0%
Anteil erreichter Punktzahl an maximal erreichbarer Punktzahl		84,4%		82,1%
Anzahl berücksichtigter Antworten	117	98,3%	9.902	97,3%

Wie beurteilen Sie das Essen/die Ernährung in der Einrichtung?

	Indexeinrichtung		Referenzeinrichtungen	
	Anzahl	%	Anzahl	%
Sehr schlecht	1	0,8%	100	1,0%
Schlecht	0	0,0%	276	2,7%
Weder schlecht noch gut	8	6,7%	1.029	10,1%
Gut	59	49,6%	4.451	43,7%
Sehr gut	49	41,2%	4.112	40,4%
keine Angabe	2	1,7%	214	2,1%
Anzahl Patienten	119	100,0%	10.182	100,0%
Anteil erreichter Punktzahl an maximal erreichbarer Punktzahl		83,1%		80,6%
Anzahl berücksichtigter Antworten	117	98,3%	9.968	97,9%

Wie beurteilen Sie die Organisation der Abläufe?

	Indexeinrichtung		Referenzeinrichtungen	
	Anzahl	%	Anzahl	%
Sehr schlecht	1	0,8%	47	0,5%
Schlecht	0	0,0%	222	2,2%
Weder schlecht noch gut	4	3,4%	893	8,8%
Gut	60	50,4%	5.361	52,7%
Sehr gut	52	43,7%	3.424	33,6%
keine Angabe	2	1,7%	235	2,3%
Anzahl Patienten	119	100,0%	10.182	100,0%
Anteil erreichter Punktzahl an maximal erreichbarer Punktzahl		84,6%		79,9%
Anzahl berücksichtigter Antworten	117	98,3%	9.947	97,7%

5.7 Freizeitmöglichkeiten

Wie beurteilen Sie die Freizeitmöglichkeiten innerhalb des Hauses (z. B. Spiele, Sport, Geselligkeit)?

	Indexeinrichtung		Referenzeinrichtungen	
	Anzahl	%	Anzahl	%
Sehr schlecht	1	0,8%	498	4,9%
Schlecht	2	1,7%	1.111	10,9%
Weder schlecht noch gut	32	26,9%	3.429	33,7%
Gut	65	54,6%	3.634	35,7%
Sehr gut	13	10,9%	876	8,6%
keine Angabe	6	5,0%	634	6,2%
Anzahl Patienten	119	100,0%	10.182	100,0%
Anteil erreichter Punktzahl an maximal erreichbarer Punktzahl		69,2%		58,6%
Anzahl berücksichtigter Antworten	113	95,0%	9.548	93,8%

Wie beurteilen Sie die Freizeitmöglichkeiten außerhalb des Hauses (z. B. Ausflüge, Spaziergänge, Veranstaltungen)?

	Indexeinrichtung		Referenzeinrichtungen	
	Anzahl	%	Anzahl	%
Sehr schlecht	0	0,0%	434	4,3%
Schlecht	2	1,7%	1.081	10,6%
Weder schlecht noch gut	26	21,8%	3.330	32,7%
Gut	72	60,5%	3.511	34,5%
Sehr gut	13	10,9%	945	9,3%
keine Angabe	6	5,0%	881	8,7%
Anzahl Patienten	119	100,0%	10.182	100,0%
Anteil erreichter Punktzahl an maximal erreichbarer Punktzahl		71,2%		59,3%
Anzahl berücksichtigter Antworten	113	95,0%	9.301	91,3%

5.8 Rehabilitationsergebnis

Wie bewerten Sie die Rehabilitationsmaßnahme insgesamt?

	Indexeinrichtung		Referenzeinrichtungen	
	Anzahl	%	Anzahl	%
Sehr schlecht (0)	0	0,0%	63	0,6%
1	0	0,0%	36	0,4%
2	0	0,0%	97	1,0%
3	1	0,8%	159	1,6%
4	2	1,7%	161	1,6%
5	4	3,4%	566	5,6%
6	5	4,2%	432	4,2%
7	10	8,4%	910	8,9%
8	31	26,1%	2.623	25,8%
9	31	26,1%	2.203	21,6%
Ausgezeichnet (10)	29	24,4%	2.641	25,9%
keine Angabe	6	5,0%	291	2,9%
Anzahl Patienten	119	100,0%	10.182	100,0%
Anteil erreichter Punktzahl an maximal erreichbarer Punktzahl		83,9%		81,2%
Anzahl berücksichtigter Antworten	113	95,0%	9.891	97,1%

6 Prozessqualität

Detailübersicht über die Beantwortung der einzelnen Items

I. Behandler-Patient-Kommunikation

Hat Ihr Arzt oder Therapeut Ihnen erklärt, wofür die einzelnen Therapien gut waren?

	Indexeinrichtung		Referenzeinrichtungen	
	Anzahl	%	Anzahl	%
Ja, alle Therapien wurden erklärt	62	52,1%	5.213	51,2%
Ja, aber nur einige Therapien wurden erklärt	27	22,7%	2.115	20,8%
Nein, obwohl ich mir das gewünscht hätte	12	10,1%	918	9,0%
Nein, ich wollte/brauchte keine Erklärung	7	5,9%	818	8,0%
keine Angabe	11	9,2%	1.118	11,0%
Anzahl Patienten	119	100,0%	10.182	100,0%
Anzahl relevanter Antworten	101 / 119	84,9%	8.246 / 10.182	81,0%
Anzahl erfüllter Prozesskriterien	62 / 101	61,4%	5.213 / 8.246	63,2%
Anzahl nicht erfüllter Prozesskriterien	39 / 101	38,6%	3.033 / 8.246	36,8%
Anzahl nicht relevanter Antworten	18 / 119	15,1%	1.936 / 10.182	19,0%

Hat Ihr behandelnder Arzt oder Therapeut zu Beginn der Behandlung Ihren Therapieplan mit Ihnen besprochen?

	Indexeinrichtung		Referenzeinrichtungen	
	Anzahl	%	Anzahl	%
Ja, ausführlich	57	47,9%	4.816	47,3%
Ja, aber eher oberflächlich	24	20,2%	2.365	23,2%
Nein, obwohl ich mir das gewünscht hätte	25	21,0%	1.473	14,5%
Nein, ich wollte/brauchte das nicht	5	4,2%	858	8,4%
keine Angabe	8	6,7%	670	6,6%
Anzahl Patienten	119	100,0%	10.182	100,0%
Anzahl relevanter Antworten	106 / 119	89,1%	8.654 / 10.182	85,0%
Anzahl erfüllter Prozesskriterien	57 / 106	53,8%	4.816 / 8.654	55,7%
Anzahl nicht erfüllter Prozesskriterien	49 / 106	46,2%	3.838 / 8.654	44,3%
Anzahl nicht relevanter Antworten	13 / 119	10,9%	1.528 / 10.182	15,0%

Hat Ihr Arzt gefragt, welche Erwartungen Sie an die Rehabilitation hatten?

	Indexeinrichtung		Referenzeinrichtungen	
	Anzahl	%	Anzahl	%
Ja	67	56,3%	6.813	66,9%
Nein	49	41,2%	2.866	28,1%
keine Angabe	3	2,5%	503	4,9%
Anzahl Patienten	119	100,0%	10.182	100,0%
Anzahl relevanter Antworten	116 / 119	97,5%	9.679 / 10.182	95,1%
Anzahl erfüllter Prozesskriterien	67 / 116	57,8%	6.813 / 9.679	70,4%
Anzahl nicht erfüllter Prozesskriterien	49 / 116	42,2%	2.866 / 9.679	29,6%
Anzahl nicht relevanter Antworten	3 / 119	2,5%	503 / 10.182	4,9%

Hat Ihr Arzt Ziele der Rehabilitation mit Ihnen vereinbart?

	Indexeinrichtung		Referenzeinrichtungen	
	Anzahl	%	Anzahl	%
Ja	57	47,9%	5.606	55,1%
Nein	55	46,2%	3.650	35,8%
keine Angabe	7	5,9%	926	9,1%
Anzahl Patienten	119	100,0%	10.182	100,0%
Anzahl relevanter Antworten	112 / 119	94,1%	9.256 / 10.182	90,9%
Anzahl erfüllter Prozesskriterien	57 / 112	50,9%	5.606 / 9.256	60,6%
Anzahl nicht erfüllter Prozesskriterien	55 / 112	49,1%	3.650 / 9.256	39,4%
Anzahl nicht relevanter Antworten	7 / 119	5,9%	926 / 10.182	9,1%

Haben Sie alles verstanden, was der Arzt Ihnen erklärt hat?

	Indexeinrichtung		Referenzeinrichtungen	
	Anzahl	%	Anzahl	%
Ja, immer	40	33,6%	4.056	39,8%
Ja, meistens	52	43,7%	3.866	38,0%
Ja, manchmal	13	10,9%	871	8,6%
Nein	3	2,5%	112	1,1%
Mein Arzt hat mir nichts erklärt, obwohl ich mir das gewünscht hätte	4	3,4%	484	4,8%
Ich wollte/brauchte keine Erklärungen	0	0,0%	190	1,9%
keine Angabe	7	5,9%	603	5,9%
Anzahl Patienten	119	100,0%	10.182	100,0%
Anzahl relevanter Antworten	112 / 119	94,1%	9.389 / 10.182	92,2%
Anzahl erfüllter Prozesskriterien	92 / 112	82,1%	7.922 / 9.389	84,4%
Anzahl nicht erfüllter Prozesskriterien	20 / 112	17,9%	1.467 / 9.389	15,6%
Anzahl nicht relevanter Antworten	7 / 119	5,9%	793 / 10.182	7,8%

Hat Ihr Arzt ein Abschlussgespräch mit Ihnen geführt?

	Indexeinrichtung		Referenzeinrichtungen	
	Anzahl	%	Anzahl	%
Ja	113	95,0%	9.234	90,7%
Nein	1	0,8%	474	4,7%
keine Angabe	5	4,2%	474	4,7%
Anzahl Patienten	119	100,0%	10.182	100,0%
Anzahl relevanter Antworten	114 / 119	95,8%	9.708 / 10.182	95,3%
Anzahl erfüllter Prozesskriterien	113 / 114	99,1%	9.234 / 9.708	95,1%
Anzahl nicht erfüllter Prozesskriterien	1 / 114	0,9%	474 / 9.708	4,9%
Anzahl nicht relevanter Antworten	5 / 119	4,2%	474 / 10.182	4,7%

II. Therapie und Pflege

Wie häufig kam es vor, dass bei einer bestimmten Einzeltherapie (z. B. Krankengymnastik oder Ergotherapie) Ihr jeweiliger Therapeut wechselte?

	Indexeinrichtung		Referenzeinrichtungen	
	Anzahl	%	Anzahl	%
Ich hatte immer andere Therapeuten	4	3,4%	413	4,1%
Ich hatte meistens andere Therapeuten	5	4,2%	831	8,2%
Ich hatte manchmal andere Therapeuten	48	40,3%	4.162	40,9%
Ich hatte immer die gleichen Therapeuten	60	50,4%	4.156	40,8%
Ich hatte keine Einzeltherapie	1	0,8%	241	2,4%
keine Angabe	1	0,8%	379	3,7%
Anzahl Patienten	119	100,0%	10.182	100,0%
Anzahl relevanter Antworten	117 / 119	98,3%	9.562 / 10.182	93,9%
Anzahl erfüllter Prozesskriterien	108 / 117	92,3%	8.318 / 9.562	87,0%
Anzahl nicht erfüllter Prozesskriterien	9 / 117	7,7%	1.244 / 9.562	13,0%
Anzahl nicht relevanter Antworten	2 / 119	1,7%	620 / 10.182	6,1%

Haben Sie alles verstanden, was Ihr jeweiliger Therapeut Ihnen bezüglich Ihrer Behandlung erklärt hat?

	Indexeinrichtung		Referenzeinrichtungen	
	Anzahl	%	Anzahl	%
Ja, immer	60	50,4%	5.013	49,2%
Ja, meistens	48	40,3%	3.780	37,1%
Ja, manchmal	6	5,0%	507	5,0%
Nein	0	0,0%	60	0,6%
Mir wurde nichts erklärt	2	1,7%	379	3,7%
Ich wollte das gar nicht so genau wissen	0	0,0%	67	0,7%
keine Angabe	3	2,5%	376	3,7%
Anzahl Patienten	119	100,0%	10.182	100,0%
Anzahl relevanter Antworten	116 / 119	97,5%	9.739 / 10.182	95,6%
Anzahl erfüllter Prozesskriterien	108 / 116	93,1%	8.793 / 9.739	90,3%
Anzahl nicht erfüllter Prozesskriterien	8 / 116	6,9%	946 / 9.739	9,7%
Anzahl nicht relevanter Antworten	3 / 119	2,5%	443 / 10.182	4,4%

Wenn Sie Fragen an die Pflegekräfte hatten, konnten Sie jemanden erreichen, der Ihnen geantwortet hat?

	Indexeinrichtung		Referenzeinrichtungen	
	Anzahl	%	Anzahl	%
Ja, immer	65	54,6%	4.890	48,0%
Ja, meistens	37	31,1%	3.301	32,4%
Ja, manchmal	8	6,7%	594	5,8%
Nein	0	0,0%	120	1,2%
Ich hatte keine Fragen	8	6,7%	918	9,0%
keine Angabe	1	0,8%	359	3,5%
Anzahl Patienten	119	100,0%	10.182	100,0%
Anzahl relevanter Antworten	110 / 119	92,4%	8.905 / 10.182	87,5%
Anzahl erfüllter Prozesskriterien	102 / 110	92,7%	8.191 / 8.905	92,0%
Anzahl nicht erfüllter Prozesskriterien	8 / 110	7,3%	714 / 8.905	8,0%
Anzahl nicht relevanter Antworten	9 / 119	7,6%	1.277 / 10.182	12,5%

Kam es manchmal zu zeitlichen Überschneidungen zwischen einzelnen Therapien, Untersuchungen, Visiten oder Vorträgen?

	Indexeinrichtung		Referenzeinrichtungen	
	Anzahl	%	Anzahl	%
Ja, immer	0	0,0%	43	0,4%
Ja, meistens	0	0,0%	125	1,2%
Ja, manchmal	20	16,8%	2.325	22,8%
Nein	97	81,5%	7.404	72,7%
keine Angabe	2	1,7%	285	2,8%
Anzahl Patienten	119	100,0%	10.182	100,0%
Anzahl relevanter Antworten	117 / 119	98,3%	9.897 / 10.182	97,2%
Anzahl erfüllter Prozesskriterien	117 / 117	100,0%	9.729 / 9.897	98,3%
Anzahl nicht erfüllter Prozesskriterien	0 / 117	0,0%	168 / 9.897	1,7%
Anzahl nicht relevanter Antworten	2 / 119	1,7%	285 / 10.182	2,8%

III. Nachsorge

Wissen Sie, was Sie nach der Rehabilitation aufgrund Ihrer Erkrankung tun dürfen und was Sie nicht tun dürfen?

	Indexeinrichtung		Referenzeinrichtungen	
	Anzahl	%	Anzahl	%
Ja, vollkommen	67	56,3%	6.077	59,7%
Ja, einigermaßen	47	39,5%	3.473	34,1%
Nein	3	2,5%	369	3,6%
keine Angabe	2	1,7%	263	2,6%
Anzahl Patienten	119	100,0%	10.182	100,0%
Anzahl relevanter Antworten	117 / 119	98,3%	9.919 / 10.182	97,4%
Anzahl erfüllter Prozesskriterien	67 / 117	57,3%	6.077 / 9.919	61,3%
Anzahl nicht erfüllter Prozesskriterien	50 / 117	42,7%	3.842 / 9.919	38,7%
Anzahl nicht relevanter Antworten	2 / 119	1,7%	263 / 10.182	2,6%

Haben Sie Therapieanleitungen für Zuhause (z. B. gymnastische Übungen, Ernährungstipps, Trainingsmaßnahmen) erhalten?

	Indexeinrichtung		Referenzeinrichtungen	
	Anzahl	%	Anzahl	%
Ja	77	64,7%	7.474	73,4%
Nein, obwohl ich mir das gewünscht hätte	26	21,8%	1.478	14,5%
Nein, ich wollte/brauchte das nicht	13	10,9%	946	9,3%
keine Angabe	3	2,5%	284	2,8%
Anzahl Patienten	119	100,0%	10.182	100,0%
Anzahl relevanter Antworten	103 / 119	86,6%	8.952 / 10.182	87,9%
Anzahl erfüllter Prozesskriterien	77 / 103	74,8%	7.474 / 8.952	83,5%
Anzahl nicht erfüllter Prozesskriterien	26 / 103	25,2%	1.478 / 8.952	16,5%
Anzahl nicht relevanter Antworten	16 / 119	13,4%	1.230 / 10.182	12,1%

Haben Sie Informationen über weiterführende Behandlungsmöglichkeiten erhalten?

	Indexeinrichtung		Referenzeinrichtungen	
	Anzahl	%	Anzahl	%
Ja	85	71,4%	6.965	68,4%
Nein, obwohl ich mir das gewünscht hätte	20	16,8%	1.696	16,7%
Nein, ich wollte/brauchte keine Informationen darüber	11	9,2%	1.142	11,2%
keine Angabe	3	2,5%	379	3,7%
Anzahl Patienten	119	100,0%	10.182	100,0%
Anzahl relevanter Antworten	105 / 119	88,2%	8.661 / 10.182	85,1%
Anzahl erfüllter Prozesskriterien	85 / 105	81,0%	6.965 / 8.661	80,4%
Anzahl nicht erfüllter Prozesskriterien	20 / 105	19,0%	1.696 / 8.661	19,6%
Anzahl nicht relevanter Antworten	14 / 119	11,8%	1.521 / 10.182	14,9%